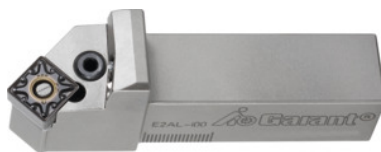


Garant
Porte-outils à levier eco, à droite, Carré / plaquette: 25/12 mm

Données de commande

N° commande	251102 25/12
GTIN	4045197650719
Classe d'article	21U

Description
Exécution:

Avec arrosage directement sur l'arête de coupe. Grâce à l'arrosage via les gicleurs de précision, la contrainte thermique est réduite de manière ciblée et efficace, le jet de lubrifiant étant dirigé de manière optimale entre le copeau et l'arête de coupe. Permet d'augmenter la productivité, d'allonger la durée de vie et d'accroître la sécurité de process.

- **Le réglage sur la graduation garantit un apport de lubrifiant précis.**
- **Arrosage optimal des arêtes avec le fluide d'usinage.**

Remarque(s):

Apport de lubrifiant uniquement possible en association avec les porte-outils GARANT eco 317900 – 319886.

Arrosage interne: oui

Code ISO porte-outils: PSSNR/L 2525X12

Plaquette adaptée: SN.. 1204..

Largeur fonctionnelle L₄: 32 mm

Longueur de tête L₁: 34 mm

Longueur totale L: 105,5 mm

Sous-plaquette: 259031 14

Description technique

Vis de levier	259018 3
Largeur fonctionnelle L ₄	32 mm
Code ISO porte-outils	PSSNR/L 2525X12

Taille de queue	25 mm
Longueur de tête L ₁	34 mm
Ressort	259046 1
Levier	259015 3
Sous-plaquette	259031 14
Plaquette adaptée	SN.. 1204..
Taille plaquette	12 mm
Longueur totale L	105,5 mm
Type d'utilisation	à droite
Norme	DIN ISO 5610
Arrosage interne	oui
Angle d'attaque κ	45 degré
Type de produit	Porte-outils à vis

Accessoires

Tournevis dynamométrique avec vernier, porte-lames Couple maximal 500 cNm	659906 500
Sous-plaquette Type 14	259031 14
PrecisionBit pour 6 pans, tige E 6,3 Hexagonal 3 mm	674242 3
Ressort Type 1	259046 1
Levier Type 3	259015 3
Vis de levier Type 3	259018 3