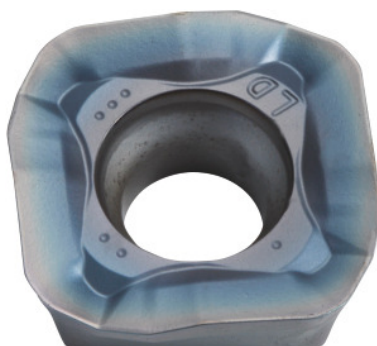


**SOMT....20ER-LD, PR1835, Type: 14****Données de commande**

N° commande	222081 14
GTIN	4960664029402
Classe d'article	25A

Description**Exécution:**

Plaquette à 4 dents avec arêtes de coupe convexes pour un effort de coupe réduit.

Utilisation:

La **géométrie LD** convient également pour les profondeurs de coupe élevées ($a_{p\max} = 5$ mm) et une avance modérée.

Ne pas utiliser pour le fraisage hélicoïdal, en plongée et le contournage ni sur des parois escarpées.

Remarque(s):

Valeurs indicatives d'utilisation pour $a_e = 0,3 \times D$.

Description technique

Taille de plaquette	14
Avance f_z par dent	0,06 – 1,8 mm
Type	INOX
Epaisseur plaquette E	556 mm
Rayon d'angle	2 mm

Rayon de programmation pour $a_{p,max}$	5 mm
Code ISO plaquette	SOMT140520ER-LD
Nuance	PR1835
Type d'outils	Carbure
Nombre de changements/dents	4
Type de produit	Plaquette pour fraisage

Données utilisateur

	Adéquation	V_c	Code ISO
INOX < 900 N/mm ²	adaptée	160 m/min	M
INOX > 900 N/mm ²	adaptée	120 m/min	M
Ti > 850 N/mm ²	adaptée	40 m/min	S
av. arrosage max.	moyennement adaptée		
à sec	adaptée		
Air	adaptée		