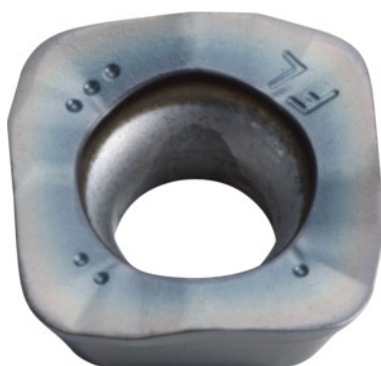


**SOMT.....ER-FL, PR1835, Type: 10****Données de commande**

N° commande	222089 10
GTIN	4960664029334
Classe d'article	25A

Description**Exécution:**

Plaquette à 4 dents avec arêtes de coupe convexes pour un effort de coupe réduit.

Utilisation:

La **géométrie FL** (orientée surface) constitue le 1er choix pour l'ébauche sur des machines de faible puissance.

Ne pas utiliser pour le fraisage hélicoïdal, en plongée et le contournage ni sur des parois escarpées.

Remarque(s):

Valeurs indicatives d'utilisation pour $a_e = 0,3 \times D$.

Description technique

Rayon de programmation pour $a_{p \max}$	3 mm
Epaisseur plaquette E	4,76 mm
Taille de plaquette	10
Rayon d'angle	2 mm
Type	INOX

Avance f_z par dent	0,5 – 1,8 mm
Code ISO plaquette	SOMT100420-ER-FL
Nuance	PR1835
Type d'outils	Carbure
Nombre de changements/dents	4
Type de produit	Plaquette pour fraisage

Données utilisateur

	Adéquation	V_c	Code ISO
INOX < 900 N/mm ²	adaptée	160 m/min	M
INOX > 900 N/mm ²	adaptée	120 m/min	M
Ti > 850 N/mm ²	adaptée	40 m/min	S
av. arrosage max.	moyennement adaptée		
à sec	adaptée		
Air	adaptée		