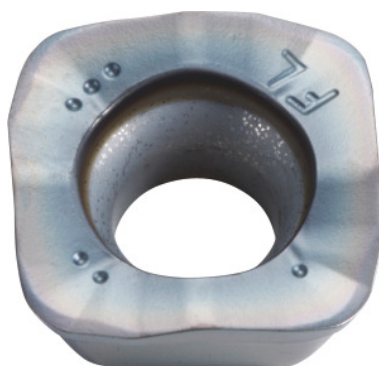



SOMT.....ER-FL, PR1825, Type: 14

Données de commande

N° commande	222087 14
GTIN	4960664028535
Classe d'article	25A

Description
Exécution:

Plaquette à 4 dents avec arêtes de coupe convexes pour un effort de coupe réduit.

Utilisation:

La **géométrie FL** (orientée surface) constitue le 1er choix pour l'ébauche sur des machines de faible puissance.

Ne pas utiliser pour le fraisage hélicoïdal, en plongée et le contournage ni sur des parois escarpées.

Remarque(s):

Valeurs indicatives d'utilisation pour $a_e = 0,3 \times D$.

Description technique

Type	ST1400
Rayon d'angle	1,4 mm
Epaisseur plaquette E	5,56 mm
Rayon de programmation pour $a_{p \max}$	3 mm
Avance f_z par dent	0,2 – 1,2 mm

Taille de plaquette	14
Code ISO plaquette	SOMT140514-ER-FL
Nuance	PR1825
Type d'outils	Carbure
Nombre de changements/dents	4
Type de produit	Plaquette pour fraisage

Données utilisateur

	Adéquation	V _c	Code ISO
Acier < 500 N/mm ²	adaptée	200 m/min	P
Acier < 750 N/mm ²	adaptée	180 m/min	P
Acier < 900 N/mm ²	adaptée	160 m/min	P
Acier < 1100 N/mm ²	adaptée	140 m/min	P
Acier < 1400 N/mm ²	adaptée	100 m/min	P
av. arrosage max.	moyennement adaptée		
à sec	adaptée		
Air	adaptée		