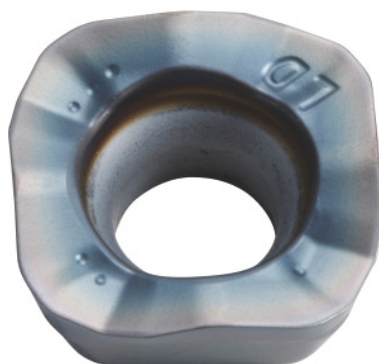



**SOMT....20ER-LD, PR1810, Type: 10**

**Données de commande**

N° commande	222083 10
GTIN	4960664026913
Classe d'article	25A

**Description**
**Exécution:**

Plaquette à 4 dents avec arêtes de coupe convexes pour un effort de coupe réduit.

**Utilisation:**

La **géométrie LD** convient également pour les profondeurs de coupe élevées ( $a_{p\ max} = 5\ mm$ ) et une avance modérée.

Ne pas utiliser pour le fraisage hélicoïdal, en plongée et le contournage ni sur des parois escarpées.

**Remarque(s):**

Valeurs indicatives d'utilisation pour  $a_e = 0,3 \times D$ .

**Description technique**

Rayon d'angle	2 mm
Avance $f_z$ par dent	0,06 – 2 mm
Taille de plaquette	10
Type	GG
Epaisseur plaquette E	4,76 mm

Rayon de programmation pour $a_{p,max}$	3,5 mm
Code ISO plaquette	SOMT100420-ER-LD
Nuance	PR1810
Type d'outils	Carbure
Nombre de changements/dents	4
Type de produit	Plaquette pour fraisage

### Données utilisateur

	Adéquation	$V_c$	Code ISO
Fonte GG(G)	adaptée	180 m/min	K
av. arrosage max.	moyennement adaptée		
à sec	adaptée		
Air	adaptée		