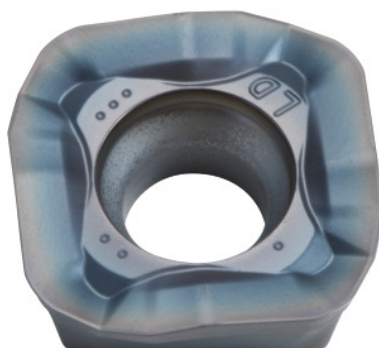


**SOMT....20ER-LD, PR1825, Type: 14****Données de commande**

N° commande	222079 14
GTIN	4960664028566
Classe d'article	25A

**Description****Exécution:**

Plaquette à 4 dents avec arêtes de coupe convexes pour un effort de coupe réduit.

**Utilisation:**

La **géométrie LD** convient également pour les profondeurs de coupe élevées ( $a_{p\max} = 5\text{ mm}$ ) et une avance modérée.

Ne pas utiliser pour le fraisage hélicoïdal, en plongée et le contournage ni sur des parois escarpées.

**Remarque(s):**

Valeurs indicatives d'utilisation pour  $a_e = 0,3 \times D$ .

**Description technique**

Avance $f_z$ par dent	0,03 – 2 mm
Épaisseur plaquette E	5,56 mm
Taille de plaquette	14
Rayon d'angle	2 mm
Rayon de programmation pour $a_{p\max}$	5 mm

Code ISO plaquette	SOMT140520ER-LD
Nuance	PR1825
Type d'outils	Carbure
Nombre de changements/dents	4
Type de produit	Plaquette pour fraisage

### Données utilisateur

	Adéquation	V <sub>c</sub>	Code ISO
Acier < 500 N/mm <sup>2</sup>	adaptée	200 m/min	P
Acier < 750 N/mm <sup>2</sup>	adaptée	180 m/min	P
Acier < 900 N/mm <sup>2</sup>	adaptée	160 m/min	P
Acier < 1100 N/mm <sup>2</sup>	adaptée	140 m/min	P
Acier < 1400 N/mm <sup>2</sup>	adaptée	100 m/min	P
av. arrosage max.	moyennement adaptée		
à sec	adaptée		
Air	adaptée		