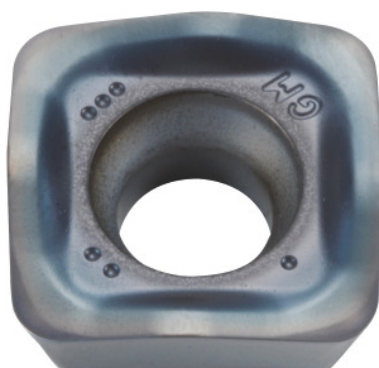


**SOMT....20ER-GM, PR1825, Type: 14****Données de commande**

N° commande	222071 14
GTIN	4960664028559
Classe d'article	25A

Description**Exécution:**

Plaquette à 4 dents avec arêtes de coupe convexes pour un effort de coupe réduit.

Utilisation:

La géométrie GM constitue le 1er choix pour l'usinage général.

Remarque(s):

Valeurs indicatives d'utilisation pour $a_e = 0,3 \times D$.

Description technique

Type	ST1400
Avance f_z par dent	0,2 – 2 mm
Epaisseur plaquette E	5,56 mm
Rayon de programmation pour $a_{p,max}$	3,5 mm
Taille de plaquette	14
Rayon d'angle	2 mm
Code ISO plaquette	SOMT140520-ER-GM

Nuance	PR1825
Type d'outils	Carbure
Nombre de changements/dents	4
Type de produit	Plaquette pour fraisage

Données utilisateur

	Adéquation	V _c	Code ISO
Acier < 500 N/mm ²	adaptée	200 m/min	P
Acier < 750 N/mm ²	adaptée	180 m/min	P
Acier < 900 N/mm ²	adaptée	160 m/min	P
Acier < 1100 N/mm ²	adaptée	140 m/min	P
Acier < 1400 N/mm ²	adaptée	100 m/min	P
av. arrosage max.	moyennement adaptée		
à sec	adaptée		
Air	adaptée		