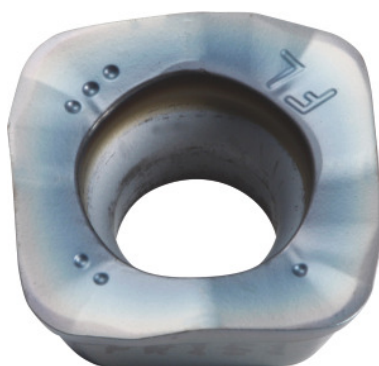


**SOMT.....ER-FL, PR1810, Type: 14****Données de commande**

N° commande	222091 14
GTIN	4960664026920
Classe d'article	25A

Description**Exécution:**

Plaquette à 4 dents avec arêtes de coupe convexes pour un effort de coupe réduit.

Utilisation:

La **géométrie FL** (orientée surface) constitue le 1er choix pour l'ébauche sur des machines de faible puissance.

Ne pas utiliser pour le fraisage hélicoïdal, en plongée et le contournage ni sur des parois escarpées.

Remarque(s):

Valeurs indicatives d'utilisation pour $a_e = 0,3 \times D$.

Description technique

Type	GG
Taille de plaquette	14
Rayon de programmation pour $a_{p \max}$	3 mm
Avance f_z par dent	0,5 – 2 mm
Rayon d'angle	1,4 mm

Epaisseur plaquette E	5,56 mm
Code ISO plaquette	SOMT140514-ER-FL
Nuance	PR1810
Type d'outils	Carbure
Nombre de changements/dents	4
Type de produit	Plaquette pour fraisage

Données utilisateur

	Adéquation	V _c	Code ISO
Fonte GG(G)	adaptée	180 m/min	K
av. arrosage max.	moyennement adaptée		
à sec	adaptée		
Air	adaptée		