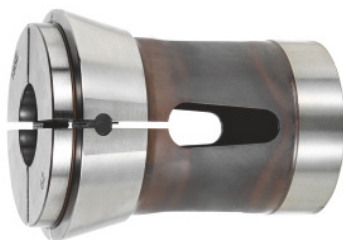




## Pince de serrage poussée ronde, DIN 6343, 185 E, Ø serrage: 28mm



### Données de commande

N° commande	329565 28
GTIN	4067263115762
Classe d'article	32Z

### Description

#### Exécution:

Pincés de serrage, **profil rond, progression de 1 mm. Lors de la commande, indiquer le Ø de serrage désiré.**

#### Norme:

**DIN 6343**

#### Précision:

**Tolérances de concentricité:** D = 1 à 10 mm = 0,02 mm D = 10 à 30 mm = 0,03 mm D = 30 à 60 mm = 0,04 mm

#### Remarque(s):

Autres diamètres et profils (par ex. carrés ou 6 pans) **sur demande!**

Profil Ø 4,0 – 8,0 mm lisse. A partir de Ø 9,0 mm, avec rainures transversales.

### Description technique

Longueur totale L	110 mm
A	73 mm
F	66 mm
K	84 mm
Angle $\alpha$	20 degré

Type	185 E
Type de produit	Pince de serrage