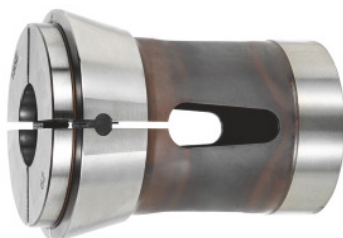


**Pince de serrage poussée ronde, DIN 6343, 185 E, Ø serrage: 36mm****Données de commande**

N° commande	329565 36
GTIN	4067263115847
Classe d'article	32Z

Description**Exécution:**

Pincés de serrage, **profil rond, progression de 1 mm. Lors de la commande, indiquer le Ø de serrage désiré.**

Norme:

DIN 6343

Précision:

Tolérances de concentricité: D = 1 à 10 mm = 0,02 mm D = 10 à 30 mm = 0,03 mm D = 30 à 60 mm = 0,04 mm

Remarque(s):

Autres diamètres et profils (par ex. carrés ou 6 pans) **sur demande!**

Profil Ø 4,0 – 8,0 mm lisse. A partir de Ø 9,0 mm, avec rainures transversales.

Description technique

K	84 mm
Angle α	20 degré
A	73 mm
Longueur totale L	110 mm
F	66 mm

Type	185 E
Type de produit	Pince de serrage