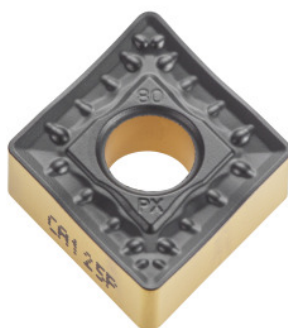


**CNMM 190608, Nuance: CA125P****Données de commande**

N° commande	250502 CA125P
GTIN	4960664014040
Classe d'article	25E

Description technique

Brise-copeaux	PX
Prof. coupe a_p	1 - 11 mm
Type d'outils	HM
Application principale	P
Classement finition/ébauche	ébauche
Code ISO plaquette	CNMM 190608
Rayon d'angle	0,8 mm
Condition de coupe	Légèrement intermittente
Nuance	CA125P
Avance f	0,25 - 0,9 mm/tr
Vitesse de coupe v_c Application principale	140 - 300 m/min
Nombre de changements/dents	4

Type de produit

Plaquette pour tournage