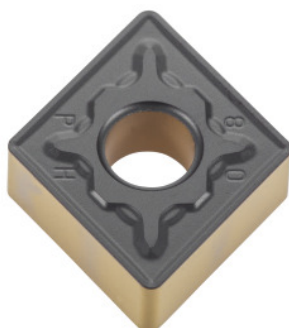


**CNMG 120416, Nuance: CA115P****Données de commande**

N° commande	250373 CA115P
GTIN	4960664042715
Classe d'article	25E

**Description technique**

Brise-copeaux	PH
Avance f	0,28 - 0,88 mm/tr
Prof. coupe $a_p$	1 - 10 mm
Classement finition/ébauche	ébauche
Nombre de changements/dents	4
Type d'outils	HM
Vitesse de coupe $v_c$ Application principale	170 - 380 m/min
Rayon d'angle	1,6 mm
Code ISO plaquette	CNMG 120416
Nuance	CA115P
Condition de coupe	Continue
Application principale	P

Type de produit

Plaquette pour tournage