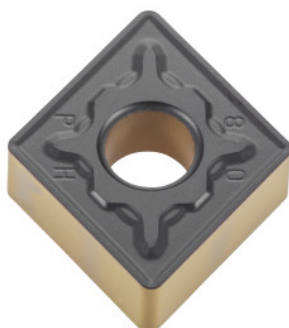


**CNMG 190608, Nuance: CA115P****Données de commande**

N° commande	250382 CA115P
GTIN	4960664043002
Classe d'article	25E

Description technique

Nombre de changements/dents	4
Vitesse de coupe v_c Application principale	170 - 380 m/min
Prof. coupe a_p	1 - 10 mm
Rayon d'angle	0,8 mm
Brise-copeaux	PH
Code ISO plaquette	CNMG 190608
Type d'outils	HM
Classement finition/ébauche	ébauche
Avance f	0,28 - 0,88 mm/tr
Condition de coupe	Continue
Application principale	P
Nuance	CA115P

Type de produit

Plaquette pour tournage