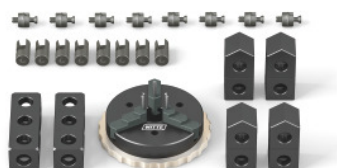


**WITTE****Kit d'extension ALUFIX, Type: 1****Données de commande**

N° commande	494441 1
GTIN	
Classe d'article	49L

**Description****Exécution:**

Aluminium haute résistance, anodisé noir. Pour des surfaces durables et sans reflets. Pour les supports de pièces reproductibles dans la métrologie dimensionnelle et la technique de fabrication. Pour le serrage de pièces **cylindriques**. Fixation horizontale avec mandrin manuel à 3 mors jusqu'à Ø 176 mm. Montage vertical avec blocs delta jusqu'à Ø 800 mm.

**Utilisation:**

Pour extension du kit de base ALUFIX 494440 réf. 1.

**Livraison:**

Livraison: 4x bloc delta 120°;  
1x mandrin manuel à 3 mors;  
2x cubes 25x25x75 mm;  
8x boulons mixtes;  
8x culasses ALUFIX

**Description technique**

Poids	1,96 kg
Type de produit	Kit de serrage

