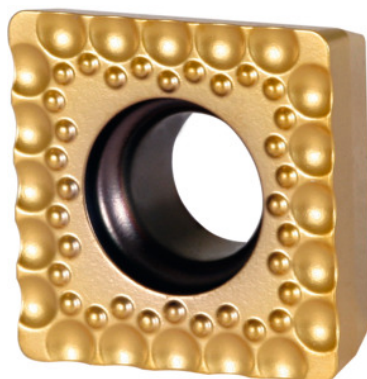



**Plaquette KOMET®, BK8430, Désignation type W83: 18-030**

**Données de commande**

N° commande	236535 18-030
GTIN	4047109199859
Classe d'article	24Q

**Description**
**Exécution:**

Périphérie rectifiée, avec arête de coupe chanfreinée et brise-copeaux fritté.

**Remarque(s):**

**Les valeurs indicatives d'utilisation s'appliquent aux outils KUB Quatron® 235500 – 235505.**

En cas d'utilisation avec les outils KUB Quatron® 235500 – 235505, diviser les valeurs d'avance de moitié.

Type: ST1400

Code ISO plaquette: SOEX 060306

Avance f dans l'acier < 900 N/mm<sup>2</sup>: 0,16 mm/tr

**Description technique**

Désignation	18-030
Avance f dans l'acier < 900 N/mm <sup>2</sup>	0,16 mm/tr
Code ISO plaquette	SOEX 060306
Nombre de changements/dents	4

Nuance	BK8430
Type	ST1400
Type d'outils	Carbure
Type de produit	Plaquettes pour perçage

### Données utilisateur

	Adéquation	V <sub>c</sub>	Code ISO
Acier < 500 N/mm <sup>2</sup>	adaptée	300 m/min	P
Acier < 750 N/mm <sup>2</sup>	adaptée	250 m/min	P
Acier < 900 N/mm <sup>2</sup>	adaptée	200 m/min	P
Acier < 1100 N/mm <sup>2</sup>	adaptée	160 m/min	P
Acier < 1400 N/mm <sup>2</sup>	adaptée	130 m/min	P
INOX < 900 N/mm <sup>2</sup>	moyennement adaptée	160 m/min	M
INOX > 900 N/mm <sup>2</sup>	moyennement adaptée	160 m/min	M
av. arrosage max.	adaptée		