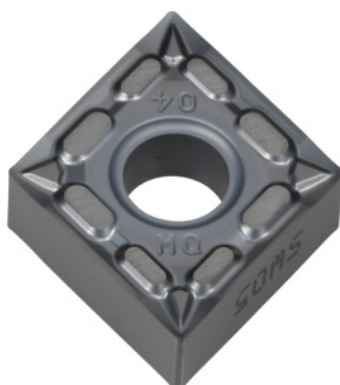



**CNMG 120404, Nuance: SW05**

**Données de commande**

N° commande	250102 SW05
GTIN	4960664629527
Classe d'article	25E

**Description**

CNMG 120404 SW05 Nuance: SW05

Brise-copeaux: MQ

Prof. coupe  $a_p$ : 0,2 - 1 mm

Avance f: 0,05 - 0,3 mm/tr

Vitesse de coupe  $v_c$  Application principale: 50 - 140 m/min

**Description technique**

Prof. coupe $a_p$	0,2 - 1 mm
Application principale	Ti
Vitesse de coupe $v_c$ Application principale	50 - 140 m/min
Brise-copeaux	MQ
Rayon d'angle	0,4 mm
Avance f	0,05 - 0,3 mm/tr
Condition de coupe	Continue

Nuance	SW05
Classement finition/ébauche	Finition
Type d'outils	Carbure
Code ISO plaquette	CNMG 120404
Nombre de changements/dents	4
Type de produit	Plaquette pour tournage