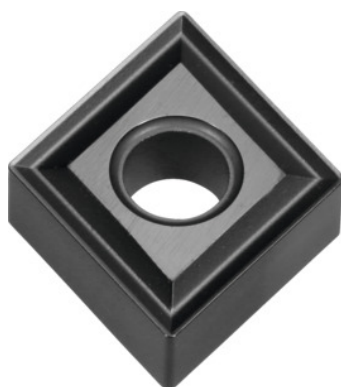


**CNMG 120408, Nuance: CA4515****Données de commande**

N° commande	250212 CA4515
GTIN	4960664599974
Classe d'article	25E

**Description**

CNMG 120408 CA4515 Nuance: CA4515

Brise-copeaux: STD

Prof. coupe  $a_p$ : 0,5 - 7 mm

Avance f: 0,05 - 0,7 mm/tr

Vitesse de coupe  $v_c$  Application principale: 110 - 360 m/min

**Description technique**

Condition de coupe	Légèrement intermittente
Prof. coupe $a_p$	0,5 - 7 mm
Avance f	0,05 - 0,7 mm/tr
Vitesse de coupe $v_c$ Application principale	110 - 360 m/min
Application principale	K
Brise-copeaux	STD
Rayon d'angle	0,8 mm

Nuance	CA4515
Classement finition/ébauche	Ebauche-Finition
Type d'outils	Carbure
Code ISO plaquette	CNMG 120408
Nombre de changements/dents	4
Type de produit	Plaquette pour tournage