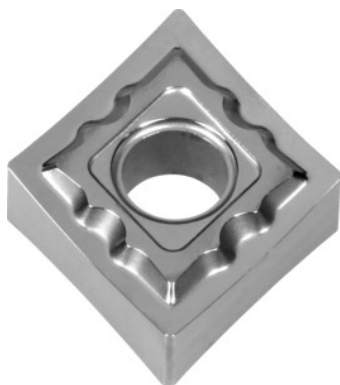


**CNMG 120408, Nuance: KW10****Données de commande**

N° commande	250212 KW10
GTIN	4960664220786
Classe d'article	25E

**Description**

CNMG 120408 KW10 Nuance: KW10

Brise-copeaux: AH

Prof. coupe  $a_p$ : 1 - 4 mm

Avance  $f$ : 0,1 - 0,35 mm/tr

Vitesse de coupe  $v_c$  Application principale: 60 - 400 m/min

**Description technique**

Avance $f$	0,1 - 0,35 mm/tr
Vitesse de coupe $v_c$ Application principale	60 - 400 m/min
Application principale	N
Brise-copeaux	AH
Condition de coupe	Légèrement intermittente
Prof. coupe $a_p$	1 - 4 mm
Rayon d'angle	0,8 mm

Nuance	KW10
Classement finition/ébauche	Ebauche-Finition
Type d'outils	Carbure
Code ISO plaquette	CNMG 120408
Nombre de changements/dents	4
Type de produit	Plaquette pour tournage