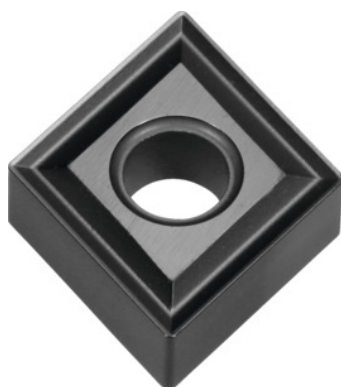


**CNMG 120416, Nuance: CA4515****Données de commande**

N° commande	250216 CA4515
GTIN	
Classe d'article	25E

Description technique

Prof. coupe a_p	0,5 - 7 mm
Condition de coupe	Légèrement intermittente
Brise-copeaux	STD
Avance f	0,05 - 0,7 mm/tr
Vitesse de coupe v_c Application principale	110 - 360 m/min
Rayon d'angle	1,6 mm
Application principale	K
Nuance	CA4515
Classement finition/ébauche	Ebauche-Finition
Type d'outils	Carbure
Code ISO plaquette	CNMG 120416
Nombre de changements/dents	4

Type de produit

Plaquette pour tournage