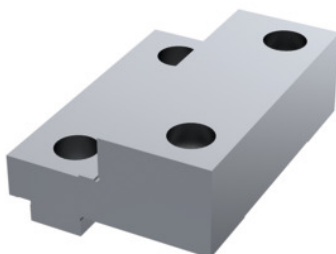


**Mors étagés fixe, Type: 125****Données de commande**

N° commande	360574 125
GTIN	4069515011303
Classe d'article	32P

Description**Exécution:**

Mors étagés trempés et rectifiés.

Utilisation:

Pour montage des mors supplémentaires 360538; 360539; 360541.

Matière(s):

Trempé, nitruré, deux faces lisses.

Adapté(s) pour:

Etau haute pression CN 360565.

Livraison:

Avec vis de fixation.

Description technique

Longueur mors l	92 mm
Hauteur h ₁	20 mm
Longueur l ₁	43 mm
Pour code couleur	HOLEX NC
Hauteur mors h	39,5 mm
Largeur mors b	124,4 mm

Fiche technique

Pour type	125
Type de produit	Mors pour étaux