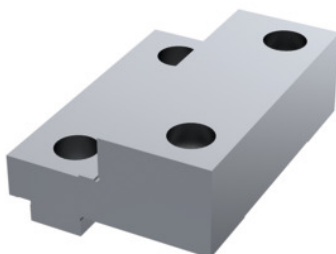


**Mors étagés fixe, Type: 160****Données de commande**

N° commande	360574 160
GTIN	4069515011310
Classe d'article	32P

**Description****Exécution:**

Mors étagés trempés et rectifiés.

**Utilisation:**

Pour montage des mors supplémentaires 360538; 360539; 360541.

**Matière(s):**

Trempé, nitruré, deux faces lisses.

**Adapté(s) pour:**

Etau haute pression CN 360565.

**Livraison:**

Avec vis de fixation.

**Description technique**

Pour code couleur	HOLEX NC
Hauteur mors h	49,8 mm
Longueur l <sub>1</sub>	54 mm
Pour type	160
Hauteur h <sub>1</sub>	25 mm
Largeur mors b	160,4 mm

## Fiche technique

Longueur mors l	104 mm
Type de produit	Mors pour étaux