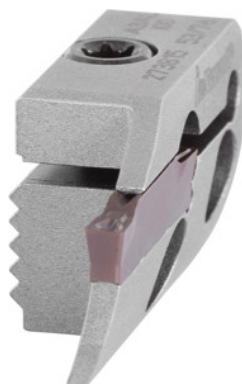


Garant**Porte-plaquettes convexe pour carottage, droite, Plage de Ø Gorge D1 / D2:
67/100mm****Données de commande**

| | |
|------------------|---------------|
| N° commande | 273815 67/100 |
| GTIN | 4045197500106 |
| Classe d'article | 21W |

Description**Exécution:**

Assemblage extrêmement rigide et serrage précis entre le porte-plaquettes et le porte-outils grâce à la surface de contact dentée.

Utilisation:

En association avec les porte-outils 273800 à 273811.

Pièce(s) de rechange:

Vis de serrage 279815 9.

Attention:

Livrés sans vis de montage (fournies avec les porte-outils).

Remarque(s):

$D_1 = \varnothing$ min. pour la 1ère gorge / $D_2 = \varnothing$ max. pour la 1ère incision.

Réduire les valeurs technologiques de 30 à 50% en fonction des conditions de serrage et du matériau.

Largeur de gorge w: 3 mm

Profondeur coupe max. t_{max} : 13 mm

Description technique

| | |
|----------------------------------|------------------|
| Profondeur coupe max. t_{\max} | 13 mm |
| Ø max. 1ère gorge D_2 | 100 mm |
| Ø min. 1ère gorge D_1 | 67 mm |
| Type d'utilisation | droite |
| Largeur de gorge w | 3 mm |
| Type de produit | Porte-plaquettes |

Accessoires

| | |
|-----------------------|----------|
| Vis de blocage Type 9 | 279815 9 |
| Vis de blocage | 279910 |