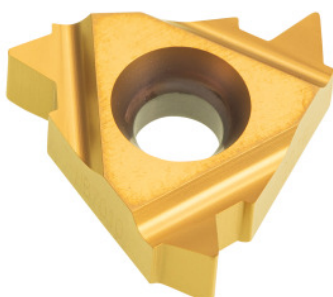


**Garant****Plaquette à profil complet 60° intérieur, droite, HB7010, Pas: 3,5mm****Données de commande**

N° commande	270762 3,5
GTIN	4045197410238
Classe d'article	21J

**Description****Exécution:**

**Plaquettes à profil complet 60°** pour filetages intérieurs suivant DIN / ISO R 262 (DIN 13), tolérance 6H.

**Description technique**

Type d'outils	Carbure
Pas de filetage	3,5 mm
Utilisation à l'intérieur/extérieur	intérieur
Type d'utilisation	droite
Profil de plaquette	Profil complet
Nuance	HB7010
Classe de tolérance	DIN 13 6H
Type de filetage	M
Type de filetage	MF

Type de filetage	M-LH
Type de filetage	MF-LH
Angle de flanc	60 degré
Epaisseur	4,76 mm
Format plaquette L	22 mm
Type de produit	Plaquettes pour filetage

### Données utilisateur

	Adéquation	V <sub>c</sub>	Code ISO
Alu (à copeaux courts)	adaptée	250 m/min	N
Alu > 10% Si	adaptée	180 m/min	N
Acier < 500 N/mm <sup>2</sup>	adaptée	150 m/min	P
Acier < 750 N/mm <sup>2</sup>	adaptée	150 m/min	P
Acier < 900 N/mm <sup>2</sup>	adaptée	130 m/min	P
Acier < 1100 N/mm <sup>2</sup>	adaptée	100 m/min	P
Acier < 1400 N/mm <sup>2</sup>	adaptée	90 m/min	P
Acier < 55 HRC	moyennement adaptée	40 m/min	H
INOX < 900 N/mm <sup>2</sup>	moyennement adaptée	100 m/min	M
INOX > 900 N/mm <sup>2</sup>	moyennement adaptée	100 m/min	M
Ti > 850 N/mm <sup>2</sup>	moyennement adaptée	50 m/min	S
Fonte GG(G)	adaptée	130 m/min	K
CuZn	moyennement adaptée	150 m/min	N
Continue	adaptée		
av. arrosage max.	adaptée		
à sec	moyennement adaptée		