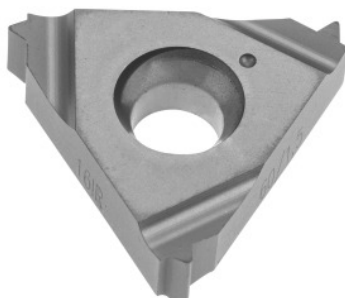


Garant**Plaquette à profil complet 60° intérieur, droite, HB7020, Pas: 2,5mm****Données de commande**

| | |
|------------------|---------------|
| N° commande | 270758 2,5 |
| GTIN | 4045197370372 |
| Classe d'article | 21J |

Description**Exécution:**

Plaquettes à profil complet 60° pour filetages intérieurs suivant DIN / ISO R 262 (DIN 13), tolérance 6H.

Description technique

| | |
|-------------------------------------|----------------|
| Type d'outils | Carbure |
| Pas de filetage | 2,5 mm |
| Utilisation à l'intérieur/extérieur | intérieur |
| Type d'utilisation | droite |
| Profil de plaquette | Profil complet |
| Nuance | HB7020 |
| Classe de tolérance | DIN 13 6H |
| Type de filetage | M |
| Type de filetage | MF |

| | |
|--------------------|--------------------------|
| Type de filetage | M-LH |
| Type de filetage | MF-LH |
| Angle de flanc | 60 degré |
| Epaisseur | 3,6 mm |
| Format plaquette L | 16 mm |
| Type de produit | Plaquettes pour filetage |

Données utilisateur

| | Adéquation | V _c | Code ISO |
|--------------------------------|---------------------|----------------|----------|
| Alu (à copeaux courts) | moyennement adaptée | 200 m/min | N |
| Alu > 10% Si | moyennement adaptée | 180 m/min | N |
| Acier < 500 N/mm ² | moyennement adaptée | 160 m/min | P |
| Acier < 750 N/mm ² | adaptée | 160 m/min | P |
| Acier < 900 N/mm ² | adaptée | 120 m/min | P |
| Acier < 1100 N/mm ² | adaptée | 90 m/min | P |
| Acier < 1400 N/mm ² | moyennement adaptée | 70 m/min | P |
| Acier < 55 HRC | moyennement adaptée | 30 m/min | H |
| INOX < 900 N/mm ² | moyennement adaptée | 90 m/min | M |
| INOX > 900 N/mm ² | moyennement adaptée | 90 m/min | M |
| Ti > 850 N/mm ² | moyennement adaptée | 50 m/min | S |
| Fonte GG(G) | adaptée | 120 m/min | K |
| CuZn | moyennement adaptée | 120 m/min | N |
| Continue | moyennement adaptée | | |
| Irrégulière | adaptée | | |
| Interrompue | adaptée | | |
| av. arrosage max. | adaptée | | |
| à sec | moyennement adaptée | | |

