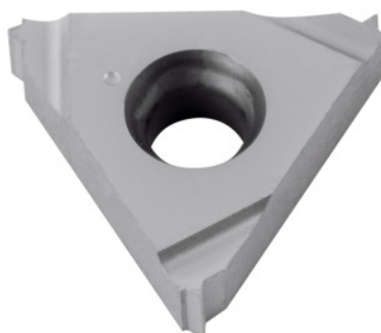


Garant**Plaquette à profil complet 60° intérieur, droite, HB7125, Pas: 1,5mm****Données de commande**

| | |
|------------------|---------------|
| N° commande | 270759 1,5 |
| GTIN | 4045197453181 |
| Classe d'article | 21J |

Description**Exécution:**

Plaquettes à profil complet 60° pour filetages intérieurs suivant DIN / ISO R 262 (DIN 13), tolérance 6H.

Description technique

| | |
|-------------------------------------|----------------|
| Type d'outils | Carbure |
| Pas de filetage | 1,5 mm |
| Type d'utilisation | droite |
| Utilisation à l'intérieur/extérieur | intérieur |
| Profil de plaquette | Profil complet |
| Nuance | HB7125 |
| Classe de tolérance | DIN 13 6H |
| Type de filetage | M |
| Type de filetage | MF |

| | |
|--------------------|--------------------------|
| Type de filetage | M-LH |
| Type de filetage | MF-LH |
| Angle de flanc | 60 degré |
| Epaisseur | 3,6 mm |
| Format plaquette L | 16 mm |
| Type de produit | Plaquettes pour filetage |

Données utilisateur

| | Adéquation | V _c | Code ISO |
|------------------------------|------------|----------------|----------|
| INOX < 900 N/mm ² | adaptée | 120 m/min | M |
| INOX > 900 N/mm ² | adaptée | 120 m/min | M |
| Ti > 850 N/mm ² | adaptée | 60 m/min | S |
| Continue | adaptée | | |
| Irrégulière | adaptée | | |
| Interrompue | adaptée | | |
| av. arrosage max. | adaptée | | |