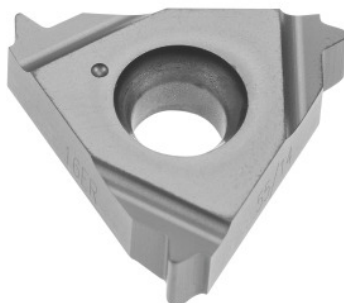


Garant**Plaquette à profil complet 55° extérieur, droite, HB7020, Nombre de filets / pouce: 14**

Données de commande

| | |
|------------------|---------------|
| N° commande | 270802 14 |
| GTIN | 4045197370594 |
| Classe d'article | 21J |

Description technique

| | |
|-------------------------------------|----------------|
| Nombre de filets/pouce | 14 |
| Type d'outils | Carbure |
| Utilisation à l'intérieur/extérieur | extérieur |
| Type d'utilisation | droite |
| Profil de plaquette | Profil complet |
| Nuance | HB7020 |
| Type de filetage | BSW |
| Type de filetage | BSP |
| Type de filetage | BSW-LH |
| Type de filetage | G |
| Type de filetage | G-LH |

| | |
|--------------------|--------------------------|
| Type de filetage | BSP-LH |
| Angle de flanc | 55 degré |
| Epaisseur | 3,6 mm |
| Format plaquette L | 16 mm |
| Type de produit | Plaquettes pour filetage |

Données utilisateur

| | Adéquation | V _c | Code ISO |
|--------------------------------|---------------------|----------------|----------|
| Alu (à copeaux courts) | moyennement adaptée | 200 m/min | N |
| Alu > 10% Si | moyennement adaptée | 180 m/min | N |
| Acier < 500 N/mm ² | moyennement adaptée | 160 m/min | P |
| Acier < 750 N/mm ² | adaptée | 160 m/min | P |
| Acier < 900 N/mm ² | adaptée | 120 m/min | P |
| Acier < 1100 N/mm ² | adaptée | 90 m/min | P |
| Acier < 1400 N/mm ² | moyennement adaptée | 70 m/min | P |
| Acier < 55 HRC | moyennement adaptée | 30 m/min | H |
| INOX < 900 N/mm ² | moyennement adaptée | 90 m/min | M |
| INOX > 900 N/mm ² | moyennement adaptée | 90 m/min | M |
| Ti > 850 N/mm ² | moyennement adaptée | 50 m/min | S |
| Fonte GG(G) | adaptée | 120 m/min | K |
| CuZn | moyennement adaptée | 120 m/min | N |
| Continue | moyennement adaptée | | |
| Irrégulière | adaptée | | |
| Interrompue | adaptée | | |
| av. arrosage max. | adaptée | | |
| à sec | moyennement adaptée | | |