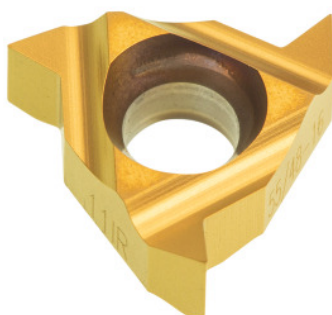


Garant**Plaquette à profil partiel 55° intérieur, droite, HB7010, Nombre de filets / pouce: 48-16**

Données de commande

| | |
|------------------|---------------|
| N° commande | 270841 48-16 |
| GTIN | 4045197370907 |
| Classe d'article | 21J |

Description technique

| | |
|-------------------------------------|----------------|
| Nombre de filets/pouce | 48-16 |
| Type d'outils | Carbure |
| Utilisation à l'intérieur/extérieur | intérieur |
| Type d'utilisation | droite |
| Profil de plaquette | Profil partiel |
| Nuance | HB7010 |
| Type de filetage | BSW |
| Type de filetage | BSP |
| Type de filetage | BSW-LH |
| Type de filetage | G |
| Type de filetage | G-LH |

| | |
|--------------------|--------------------------|
| Type de filetage | BSP-LH |
| Angle de flanc | 55 degré |
| Epaisseur | 3,17 mm |
| Format plaquette L | 11 mm |
| Type de produit | Plaquettes pour filetage |

Données utilisateur

| | Adéquation | V _c | Code ISO |
|--------------------------------|---------------------|----------------|----------|
| Alu (à copeaux courts) | adaptée | 250 m/min | N |
| Alu > 10% Si | adaptée | 180 m/min | N |
| Acier < 500 N/mm ² | adaptée | 150 m/min | P |
| Acier < 750 N/mm ² | adaptée | 150 m/min | P |
| Acier < 900 N/mm ² | adaptée | 130 m/min | P |
| Acier < 1100 N/mm ² | adaptée | 100 m/min | P |
| Acier < 1400 N/mm ² | adaptée | 90 m/min | P |
| Acier < 55 HRC | moyennement adaptée | 40 m/min | H |
| INOX < 900 N/mm ² | moyennement adaptée | 100 m/min | M |
| INOX > 900 N/mm ² | moyennement adaptée | 100 m/min | M |
| Ti > 850 N/mm ² | moyennement adaptée | 50 m/min | S |
| Fonte GG(G) | adaptée | 130 m/min | K |
| CuZn | moyennement adaptée | 150 m/min | N |
| Continue | adaptée | | |
| av. arrosage max. | adaptée | | |
| à sec | moyennement adaptée | | |