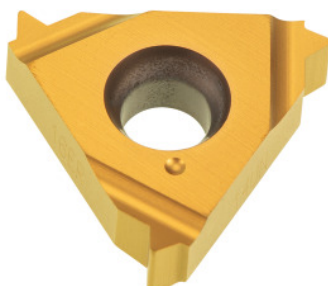


**Garant****Plaquette à profil complet 60° extérieur, droite, HB7010, Nombre de Filets/  
pouce: 12**

## Données de commande

N° commande	270900 12
GTIN	4045197531759
Classe d'article	21J

## Description technique

Nombre de filets/pouce	12
Type d'outils	Carbure
Type d'utilisation	droite
Utilisation à l'intérieur/extérieur	extérieur
Profil de plaquette	Profil complet
Nuance	HB7010
Type de filetage	UNS
Type de filetage	UNEF
Type de filetage	UNC
Type de filetage	UN
Type de filetage	UNF
Type de filetage	UN-LH

Type de filetage	UNC-LH
Type de filetage	UNF-LH
Type de filetage	UNEF-LH
Type de filetage	UNS-LH
Angle de flanc	60 degré
Epaisseur	3,6 mm
Format plaquette L	16 mm
Type de produit	Plaquettes pour filetage

### Données utilisateur

	Adéquation	V <sub>c</sub>	Code ISO
Alu (à copeaux courts)	adaptée	250 m/min	N
Alu > 10% Si	adaptée	180 m/min	N
Acier < 500 N/mm <sup>2</sup>	adaptée	150 m/min	P
Acier < 750 N/mm <sup>2</sup>	adaptée	150 m/min	P
Acier < 900 N/mm <sup>2</sup>	adaptée	130 m/min	P
Acier < 1100 N/mm <sup>2</sup>	adaptée	100 m/min	P
Acier < 1400 N/mm <sup>2</sup>	adaptée	90 m/min	P
Acier < 55 HRC	moyennement adaptée	40 m/min	H
INOX < 900 N/mm <sup>2</sup>	moyennement adaptée	100 m/min	M
INOX > 900 N/mm <sup>2</sup>	moyennement adaptée	100 m/min	M
Ti > 850 N/mm <sup>2</sup>	moyennement adaptée	50 m/min	S
Fonte GG(G)	adaptée	130 m/min	K
CuZn	moyennement adaptée	150 m/min	N
Continue	adaptée		
av. arrosage max.	adaptée		
à sec	moyennement adaptée		

