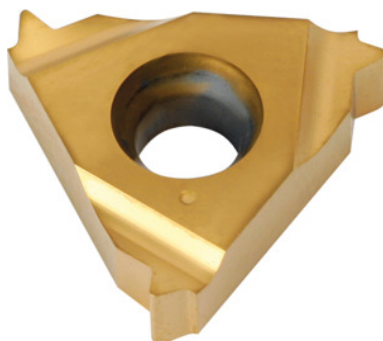


**Garant****Plaquette à profil partiel 55° int. gauche, HB7010, Nombre de filets / pouce:  
14-8****Données de commande**

N° commande	270847 14-8
GTIN	4045197368201
Classe d'article	21J

**Description technique**

Nombre de filets/pouce	14-8
Type d'outils	Carbure
Type d'utilisation	Gauche
Utilisation à l'intérieur/extérieur	intérieur
Profil de plaquette	Profil partiel
Nuance	HB7010
Type de filetage	BSP-LH
Type de filetage	BSW
Type de filetage	BSW-LH
Type de filetage	G
Type de filetage	G-LH

Type de filetage	BSP
Angle de flanc	55 degré
Epaisseur	3,6 mm
Format plaquette L	16 mm
Type de produit	Plaquettes pour filetage

### Données utilisateur

	Adéquation	V <sub>c</sub>	Code ISO
Alu (à copeaux courts)	adaptée	250 m/min	N
Alu > 10% Si	adaptée	180 m/min	N
Acier < 500 N/mm <sup>2</sup>	adaptée	150 m/min	P
Acier < 750 N/mm <sup>2</sup>	adaptée	150 m/min	P
Acier < 900 N/mm <sup>2</sup>	adaptée	130 m/min	P
Acier < 1100 N/mm <sup>2</sup>	adaptée	100 m/min	P
Acier < 1400 N/mm <sup>2</sup>	adaptée	90 m/min	P
Acier < 55 HRC	moyennement adaptée	40 m/min	H
INOX < 900 N/mm <sup>2</sup>	moyennement adaptée	100 m/min	M
INOX > 900 N/mm <sup>2</sup>	moyennement adaptée	100 m/min	M
Ti > 850 N/mm <sup>2</sup>	moyennement adaptée	50 m/min	S
Fonte GG(G)	adaptée	130 m/min	K
CuZn	moyennement adaptée	150 m/min	N
Continue	adaptée		
av. arrosage max.	adaptée		
à sec	moyennement adaptée		