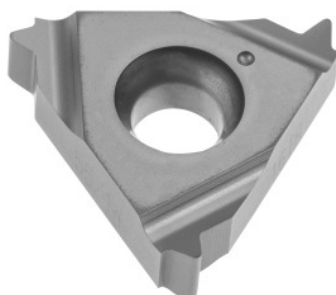


Garant**Plaquette à profil complet 55° intérieur, droite, HB7020, Nombre de filets / pouce: 28**

Données de commande

N° commande	270826 28
GTIN	4045197370808
Classe d'article	21J

Description technique

Nombre de filets/pouce	28
Type d'outils	Carbure
Utilisation à l'intérieur/extérieur	intérieur
Type d'utilisation	droite
Profil de plaquette	Profil complet
Nuance	HB7020
Type de filetage	BSW
Type de filetage	BSP
Type de filetage	BSW-LH
Type de filetage	G
Type de filetage	BSP-LH

Type de filetage	G-LH
Angle de flanc	55 degré
Epaisseur	3,6 mm
Format plaquette L	16 mm
Type de produit	Plaquettes pour filetage

Données utilisateur

	Adéquation	V _c	Code ISO
Alu (à copeaux courts)	moyennement adaptée	200 m/min	N
Alu > 10% Si	moyennement adaptée	180 m/min	N
Acier < 500 N/mm ²	moyennement adaptée	160 m/min	P
Acier < 750 N/mm ²	adaptée	160 m/min	P
Acier < 900 N/mm ²	adaptée	120 m/min	P
Acier < 1100 N/mm ²	adaptée	90 m/min	P
Acier < 1400 N/mm ²	moyennement adaptée	70 m/min	P
Acier < 55 HRC	moyennement adaptée	30 m/min	H
INOX < 900 N/mm ²	moyennement adaptée	90 m/min	M
INOX > 900 N/mm ²	moyennement adaptée	90 m/min	M
Ti > 850 N/mm ²	moyennement adaptée	50 m/min	S
Fonte GG(G)	adaptée	120 m/min	K
CuZn	moyennement adaptée	120 m/min	N
Continue	moyennement adaptée		
Irrégulière	adaptée		
Interrompue	adaptée		
av. arrosage max.	adaptée		
à sec	moyennement adaptée		