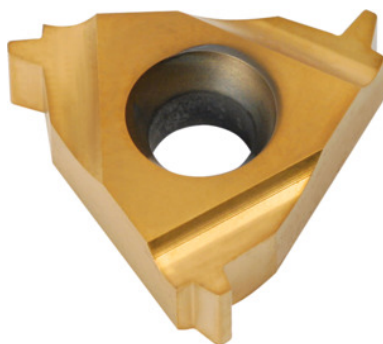


**Garant****Plaquette à semi-profil 30° int., droite, HB7010, Pas: 6mm****Données de commande**

N° commande	270873 6
GTIN	4045197486943
Classe d'article	21J

**Description technique**

Type d'outils	Carbure
Pas de filetage	6 mm
Type d'utilisation	droite
Utilisation à l'intérieur/extérieur	intérieur
Profil de plaquette	Semi-profil
Nuance	HB7010
Classe de tolérance	DIN 103 7H
Type de filetage	TR
Type de filetage	TR-LH
Angle de flanc	30 degré
Epaisseur	4,76 mm
Format plaquette L	22 mm

Type de produit

Plaquettes pour filetage

**Données utilisateur**

	<b>Adéquation</b>	<b>V<sub>c</sub></b>	<b>Code ISO</b>
Alu (à copeaux courts)	adaptée	250 m/min	N
Alu > 10% Si	adaptée	180 m/min	N
Acier < 500 N/mm <sup>2</sup>	adaptée	150 m/min	P
Acier < 750 N/mm <sup>2</sup>	adaptée	150 m/min	P
Acier < 900 N/mm <sup>2</sup>	adaptée	130 m/min	P
Acier < 1100 N/mm <sup>2</sup>	adaptée	100 m/min	P
Acier < 1400 N/mm <sup>2</sup>	adaptée	90 m/min	P
Acier < 55 HRC	moyennement adaptée	40 m/min	H
INOX < 900 N/mm <sup>2</sup>	moyennement adaptée	100 m/min	M
INOX > 900 N/mm <sup>2</sup>	moyennement adaptée	100 m/min	M
Ti > 850 N/mm <sup>2</sup>	moyennement adaptée	50 m/min	S
Fonte GG(G)	adaptée	130 m/min	K
CuZn	moyennement adaptée	150 m/min	N
Continue	adaptée		
av. arrosage max.	adaptée		
à sec	moyennement adaptée		