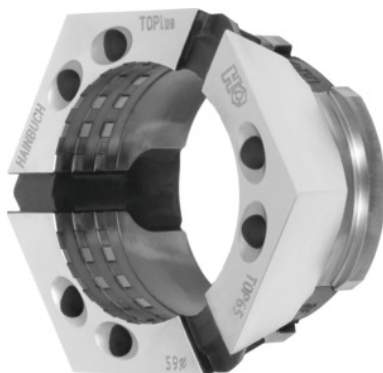




Tête de serrage avec Rainures transversales et longitudinales, Top 65, Ø de serrage (par pas de 0,5 mm): 14,5mm



Données de commande

N° commande	329974 14,5
GTIN	2050001927385
Classe d'article	33H

Description

Exécution:

Têtes de serrage, **profil rond, progression de 0,5 mm. Lors de la commande, indiquer le Ø de serrage désiré.**

Avec rainures transversales et longitudinales.

Avantage(s):

- **Force de serrage supérieure de 25% à celle des têtes de serrage RD.**
- **Aucun décalage de rayon entre la tête de serrage et le logement du système de serrage, donc parfaitement étanche aux poussières.**
- **Rigidité exceptionnelle grâce au large appui sur toute la surface des segments de serrage.**

Utilisation:

Domaines d'utilisation multiples (centres d'usinage, instruments de mesure, serrage de palettes, etc.).

Recommandation(s):

Têtes de serrage pour profils spéciaux conformes à vos souhaits disponibles sur demande.

Remarque(s):

Autres tailles de cônes et profils (p. ex. carré) et ébauches usinables **sur demande!**

Description technique

Ø serrage	14,5 mm
Profil	rond
Dureté	60 HR
Surface de serrage	Rainures transversales et longitudinales
Longueur L	49 mm
Support	Top 65
Type de produit	Tête de serrage