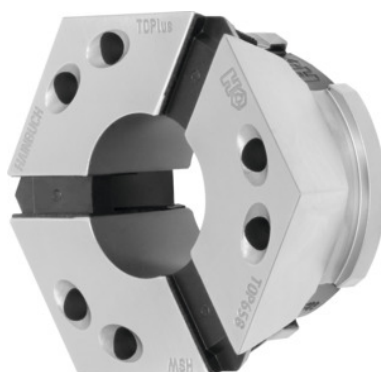


HAINBUCH**Tête de serrage douce, Top 65, Ø alésage initial: 20mm**

Données de commande

N° commande	329976 20
GTIN	2050001928429
Classe d'article	33H

Description

Exécution:

Têtes de serrage, **profil rond, progression de 0,5 mm. Lors de la commande, indiquer le Ø de serrage désiré.**

Douce (dureté réduite de 40 HRC dans l'alésage) pour auto-alésage.

Avantage(s):

- **Force de serrage supérieure de 25% à celle des têtes de serrage RD.**
- **Aucun décalage de rayon entre la tête de serrage et le logement du système de serrage, donc parfaitement étanche aux poussières.**
- **Rigidité exceptionnelle grâce au large appui sur toute la surface des segments de serrage.**

Utilisation:

Domaines d'utilisation multiples (centres d'usinage, instruments de mesure, serrage de palettes, etc.).

Recommandation(s):

Têtes de serrage pour profils spéciaux conformes à vos souhaits disponibles sur demande.

Remarque(s):

Autres tailles de cônes et profils (p. ex. carré) et ébauches usinables **sur demande!**

Description technique

Ø alésage initial	20 mm
Dureté	60 HR
Profil	Hexagonal
Longueur L	49 mm
Support	Top 65
Type de produit	Tête de serrage