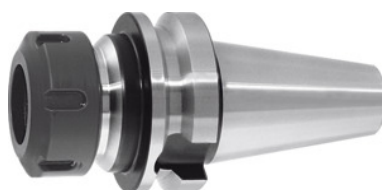




## Mandrin à pinces ER Type ADB, BT 50 court, Pour pinces ER: 25 ER



### Données de commande

N° commande	302820 25
GTIN	4250122615415
Classe d'article	36E

### Description

#### Exécution:

Cônes extérieur et intérieur rectifiés.  
Toutes les queues brunies.

#### Utilisation:

Pour le serrage d'outils avec queue cylindrique dans des pinces ER suivant **DIN 6499 - type A et B.**

#### Livraison:

Avec écrou de serrage ER.

#### Accessoire(s):

Pinces de serrage ER 308881 – 309434, clé de serrage ER 309680 – 309745 ou 613300.  
Tirettes (AB) 308760 – 308806, clés de serrage AB 308820 – 308835.

#### Remarque(s):

Écrou de serrage adapté 309580 ou 309610.  
Méthode d'usinage: UGV  
Plage de serrage: 1 - 16 mm  
Longueur de col cote A: 70 mm  
Ø ext. D: 42 mm  
Écrou de serrage ER de rechange: 25  
Clé de serrage ER: 25

### Description technique

Pour pinces ER	25
Clé de serrage ER	25

Longueur de col cote A	70 mm
Ecrou de serrage ER de rechange	25
Plage de serrage	1 - 16 mm
Ø ext. D	42 mm
Support	BT 50 court
Norme de porte-outils	ISO 7388-2
Norme de porte-outils	JIS B6339
Forme	ADB
Qualité d'équilibrage G avec une vitesse de rotation	G 6,3 à 20000 min <sup>-1</sup>
Précision de concentricité	≤ 3 µm
Méthode d'usinage	UGV
Type de produit	Mandrins à pinces

## Accessoires

Pince de serrage ER avec joint Ø serrage nominal d 4 mm	308946 4
Pince de serrage ER HP Ø serrage nominal d 8 mm	309373 8
Pinces de serrage ER Avec joint Ø serrage nom. d 12 mm	308959 12
Pince de serrage ER avec joint et gicleurs Ø serrage nominal d 9 mm	308962 9
Pinces de serrage ER Avec joint Ø serrage nom. d 5 mm	308959 5
Pince de serrage ER HP avec joint Ø serrage nominal d 6 mm	309374 6
Pince de serrage ER avec joint Ø serrage nominal d 15 mm	308946 15
Pince de serrage ER avec joint Ø serrage nominal d 10 mm	308946 10
Pince de serrage ER HP avec joint Ø serrage nominal d 7 mm	309374 7
Pince de serrage ER HP avec joint Ø serrage nominal d 4 mm	309374 4
Pinces de serrage ER Avec joint Ø serrage nom. d 8 mm	308959 8

Pinces de serrage ER Avec joint Ø serrage nom. d 9 mm	308959 9
Pince de serrage ER Ø serrage nominal d 5 mm	308960 5
Pince de serrage ER avec joint et gicleurs Ø serrage nominal d 12 mm	308962 12
Pinces de serrage ER Avec joint Ø serrage nom. d 13 mm	308959 13
Pince de serrage ER avec joint Ø serrage nominal d 11 mm	308946 11
Pince de serrage ER HP avec joint et gicleurs Ø serrage nominal d 10 mm	309375 10
Pince de serrage ET pour taraudage, avec compensation axiale Ø serrage nominal d 2,8 mm	309430 2,8
Pince de serrage ER avec joint Ø serrage nominal d 3 mm	308946 3
Pince de serrage ER HP Ø serrage nominal d 16 mm	309373 16
Pince de serrage ER HP avec joint Ø serrage nominal d 14 mm	309374 14
Pince de serrage ER Ø serrage nominal d 5 mm	308941 5
Pince de serrage ER HP avec joint et gicleurs Ø serrage nominal d 6 mm	309375 6
Pince de serrage ER HP Ø serrage nominal d 2 mm	309373 2
Pinces de serrage ER Avec joint Ø serrage nom. d 3 mm	308959 3
Pince de serrage ET pour taraudage, avec compensation axiale Ø serrage nominal d 3,5 mm	309430 3,5
Pince de serrage ER HP avec joint Ø serrage nominal d 5 mm	309374 5
Clés de serrage pour tirettes DIN ISO 7388-1 (anciennement DIN 69872) Pour cône 50 SA	308820 50
Pince de serrage ER Ø serrage nominal d 2,5 mm	308941 2,5
Pince de serrage ER avec joint et gicleurs Ø serrage nominal d 4 mm	308962 4
Pince de serrage ER Ø serrage nominal d 4 mm	308941 4
Pince de serrage ET pour taraudage, avec compensation axiale Ø serrage nominal d 6 mm	309430 6
Pince de serrage ER Ø serrage nominal d 9 mm	308941 9
Clé de serrage ER Pour mandrins à pinces ER 25	309680 25

Tirette 45° étanche Pour cône 50	308760 50
Pince de serrage ER Ø serrage nominal d 10 mm	308960 10
Pince de serrage ER HP avec joint Ø serrage nominal d 15 mm	309374 15
Pince de serrage ER HP Ø serrage nominal d 14 mm	309373 14
Pince de serrage ER Ø serrage nominal d 6 mm	308960 6
Pince de serrage ER HP avec joint Ø serrage nominal d 12 mm	309374 12
Pinces de serrage ER Avec joint Ø serrage nom. d 6 mm	308959 6
Pince de serrage ER avec joint et gicleurs Ø serrage nominal d 8 mm	308962 8
Pince de serrage ER HP Ø serrage nominal d 11 mm	309373 11
Pince de serrage ER Ø serrage nominal d 3 mm	308960 3
Pince de serrage ER HP Ø serrage nominal d 13 mm	309373 13
Pince de serrage ER HP avec joint Ø serrage nominal d 13 mm	309374 13
Pince de serrage ER HP avec joint Ø serrage nominal d 3 mm	309374 3
Jeu de 7 pinces de serrage ER, 4 – 16 mm Avec joint	309022
Pince de serrage ER HP avec joint et gicleurs Ø serrage nominal d 8 mm	309375 8
Jeu de pinces de serrage ER HP avec joint (4 ; 6 ; 8 ; 10 ; 12 ; 14 ; 16 mm) 429 E	309394
Pince de serrage ER avec joint et gicleurs Ø serrage nominal d 16 mm	308962 16
Pinces de serrage ER Avec joint Ø serrage nom. d 16 mm	308959 16
Pince de serrage ER avec joint et gicleurs Ø serrage nominal d 14 mm	308962 14
Pince de serrage ER avec joint Ø serrage nominal d 12 mm	308946 12
Pinces de serrage ER Avec joint Ø serrage nom. d 14 mm	308959 14
Pince de serrage ER Ø serrage nominal d 6 mm	308941 6
Pince de serrage ER Ø serrage nominal d 9 mm	308960 9

Pince de serrage ER avec joint et gicleurs Ø serrage nominal d 3 mm	308962 3
Pince de serrage ER avec joint Ø serrage nominal d 8 mm	308946 8
Pince de serrage ER HP Ø serrage nominal d 10 mm	309373 10
Pince de serrage ER avec joint et gicleurs Ø serrage nominal d 5 mm	308962 5
Pinces de serrage ER Avec joint Ø serrage nom. d 11 mm	308959 11
Pince de serrage ER HP Ø serrage nominal d 15 mm	309373 15
Pince de serrage ER HP avec joint Ø serrage nominal d 9 mm	309374 9
Tirette 45° étanche Pour cône 50	308765 50
Pince de serrage ER Ø serrage nominal d 12 mm	308941 12
Pince de serrage ER Ø serrage nominal d 3 mm	308941 3
Tirette 60° étanche Pour cône 50	308785 50
Pince de serrage ER Ø serrage nominal d 15 mm	308960 15
Pince de serrage ER HP avec joint Ø serrage nominal d 10 mm	309374 10
Tirette 90° étanche Pour cône 50	308795 50
Pince de serrage ER HP avec joint et gicleurs Ø serrage nominal d 14 mm	309375 14
Pince de serrage ER Ø serrage nominal d 7 mm	308941 7
Pince de serrage ER Ø serrage nominal d 4 mm	308960 4
Pince de serrage ER HP avec joint Ø serrage nominal d 11 mm	309374 11
Pince de serrage ER avec joint Ø serrage nominal d 14 mm	308946 14
Pince de serrage ER avec joint et gicleurs Ø serrage nominal d 10 mm	308962 10
Insert dynamométrique pour tirettes suivant DIN 69872 Pour cône 50 SA	308810 50
Pince de serrage ER Ø serrage nominal d 16 mm	308960 16
Pince de serrage ER Ø serrage nominal d 14 mm	308941 14
	308962 13

Pince de serrage ER avec joint et gicleurs Ø serrage nominal d 13 mm	
Pince de serrage ET pour taraudage, avec compensation axiale Ø serrage nominal d 10 mm	309430 10
Pince de serrage ER avec joint et gicleurs Ø serrage nominal d 6 mm	308962 6
Pince de serrage ER Ø serrage nominal d 2 mm	308941 2
Pinces de serrage ER Avec joint Ø serrage nom. d 7 mm	308959 7
Pince de serrage ER avec joint et gicleurs Ø serrage nominal d 11 mm	308962 11
Pince de serrage ET pour taraudage, avec compensation axiale Ø serrage nominal d 7 mm	309430 7
Pinces de serrage ER Avec joint Ø serrage nom. d 4 mm	308959 4
Pince de serrage ER Ø serrage nominal d 11 mm	308941 11
Pince de serrage ER HP Ø serrage nominal d 7 mm	309373 7
Pince de serrage ER avec joint Ø serrage nominal d 9 mm	308946 9
Jeu de 15 pinces de serrage ER 2–16 mm avec joint et gicleurs	309245
Pince de serrage ER avec joint Ø serrage nominal d 13 mm	308946 13
Pince de serrage ET pour taraudage, avec compensation axiale Ø serrage nominal d 9 mm	309430 9
Pince de serrage ER Ø serrage nominal d 11 mm	308960 11
Pince de serrage ER HP Ø serrage nominal d 12 mm	309373 12
Jeu de 15 pinces de serrage ER 2-16 mm Avec joint	309244
Pince de serrage ER HP avec joint et gicleurs Ø serrage nominal d 12 mm	309375 12
Pince de serrage ER Ø serrage nominal d 12 mm	308960 12
Pince de serrage ER Ø serrage nominal d 8 mm	308941 8
Pince de serrage ER Ø serrage nominal d 8 mm	308960 8
Pince de serrage ER HP Ø serrage nominal d 5 mm	309373 5
Pinces de serrage ER Avec joint Ø serrage nom. d 10 mm	308959 10
Pince de serrage ER HP Ø serrage nominal d 4 mm	309373 4

Insert dynamométrique pour tirettes suivant ISO 7388 Pour cône 50 SA	308812 50
Pince de serrage ER HP avec joint Ø serrage nominal d 8 mm	309374 8
Pince de serrage ER avec joint Ø serrage nominal d 6 mm	308946 6
Pince de serrage ET pour taraudage, avec compensation axiale Ø serrage nominal d 4,5 mm	309430 4,5
Pince de serrage ER avec joint Ø serrage nominal d 16 mm	308946 16
Pince de serrage ER avec joint et gicleurs Ø serrage nominal d 7 mm	308962 7
Pince de serrage ER HP avec joint et gicleurs Ø serrage nominal d 4 mm	309375 4
Tirette 90° étanche Pour cône 50	308790 50
Pince de serrage ER avec joint Ø serrage nominal d 7 mm	308946 7
Pince de serrage ER Ø serrage nominal d 7 mm	308960 7
Pince de serrage ER HP Ø serrage nominal d 9 mm	309373 9
Pince de serrage ER HP Ø serrage nominal d 3 mm	309373 3
Pince de serrage ET pour taraudage, avec compensation axiale Ø serrage nominal d 8 mm	309430 8
Clés de serrage pour tirettes ISO 7388 Pour cône 50 SA	308830 50
Pince de serrage ER Ø serrage nominal d 16 mm	308941 16
Pince de serrage ER Ø serrage nominal d 10 mm	308941 10
Pince de serrage ER Ø serrage nominal d 13 mm	308941 13
Pince de serrage ER avec joint Ø serrage nominal d 5 mm	308946 5
Pinces de serrage ER Avec joint Ø serrage nom. d 15 mm	308959 15
Pince de serrage ER Ø serrage nominal d 15 mm	308941 15
Pince de serrage ER HP avec joint Ø serrage nominal d 16 mm	309374 16
Pince de serrage ER Ø serrage nominal d 13 mm	308960 13
Jeu de 15 pinces de serrage ER 2–16 mm	309240
Pince de serrage ER HP Ø serrage nominal d 6 mm	309373 6
	308962 15

Pince de serrage ER avec joint et gicleurs Ø serrage nominal d 15 mm

Pince de serrage ER Ø serrage nominal d 14 mm

308960 14

Pince de serrage ER Ø serrage nominal d 2 mm

308960 2