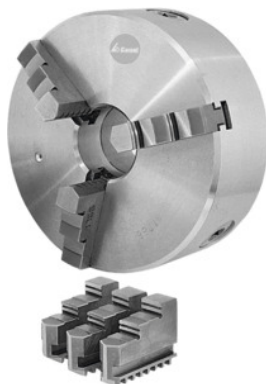


**Garant**

**Mandrin de tour à 3 mors en acier, centrage cylindrique, DIN 702-4, Ø ext. A: 250 mm**

**Données de commande**

N° commande	310600 250
GTIN	4045197152107
Classe d'article	31R

**Description****Exécution:**

- **Mandrin de tour à commande manuelle avec couronne dentée, serrage concentrique.**
- **Corps en fonte ou en acier.**
- **Couronne spirale plane forgée, équilibrée et trempée.**
- **Les flancs de couronne et de filet sont rectifiés.**
- **Grande précision de concentricité.**

**Utilisation:**

Pour broches de machines avec centrage cylindrique ou pour fixation à l'aide d'un faux plateau. Fixation à l'aide de vis par l'arrière. Les faux plateaux bruts doivent toujours d'abord être ajustés à la machine, puis au mandrin de tour.

**Norme:**

**DIN 702-4.**

**Livraison:**

1 clé de serrage et, selon le mandrin de tour, vis ou boulons de fixation.

Mors réversibles **avec denture convexe.**

**Accessoire(s):**

**Mors supplémentaires et de rechange**, voir codes art. 314000 – 315200. **P protection contre les copeaux**, voir code art. 312800.

**Remarque(s):**

La norme DIN 702-4 correspond à l'ancienne norme DIN 6350-1.

Mandrins de tour à 3 mors à crémaillère, voir codes art. 313110 – 313140.

Code couleur pour accessoires: Mandrins de tour à couronne et mors Röhms

Passage E: 76 mm

Hauteur sans mors H<sub>1</sub>: 82 mm

Hauteur avec mors H<sub>2</sub>: 122 mm

Ø centrage B: 200 mm

Profondeur centrage C: 5 mm

Carré K: 12 mm

**Description technique**

Passage E	76 mm
Ø ext. A	250 mm
Profondeur centrage C	5 mm
Carré K	12 mm
Ø centrage B	200 mm
Poids	25,6 kg
Vitesse de rotation max.	2700 min <sup>-1</sup>
Hauteur avec mors H <sub>2</sub>	122 mm
Hauteur sans mors H <sub>1</sub>	82 mm
Norme	DIN 702-4
Matière	Acier
Code couleur pour accessoires	Mandrins de tour à couronne et mors Röhms
Type de produit	Mandrins à couronne hélicoïdale

**Accessoires**

Jeu de semelles, 3 pièces, trempées Pour type de mandrin 250 mm	314000 250
Butée de pièce, module de base Hauteur h 15 mm	313036 15

Butées de pièce Hauteur h 15 mm	313033 15
Jeu de mors monoblocs, 3 pièces, doux Pour type de mandrin 250 mm	314620 250
Jeu de mors rapportés, 3 pièces, doux Pour type de mandrin 250 mm	314400 250
Jeu de mors monoblocs, 3 pièces, durs Pour type de mandrin 250	315000 250
Jeu de mors étagés, 3 pièces, durs Pour type de mandrin 250	315200 250
Jeu de mors monoblocs, 3 pièces, doux Pour type de mandrin 250 mm	314600 250