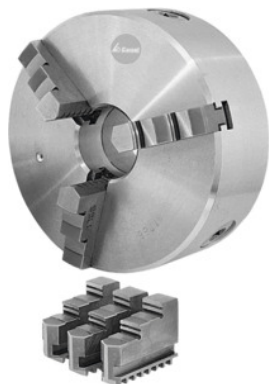


Garant**Mandrin de tour à 3 mors en acier, cône court, DIN 702-2, Ø ext. A / cône: 250/6mm**

Données de commande

| | |
|------------------|---------------|
| N° commande | 310670 250/6 |
| GTIN | 4045197152138 |
| Classe d'article | 31R |

Description

Exécution:

- **Mandrin de tour à commande manuelle avec couronne dentée, serrage concentrique.**
- **Corps en acier à poids et inertie réduits.**
- **Couronne spirale plane forgée, équilibrée et trempée.**
- **Les flancs de couronne et de filet sont rectifiés.**
- **Grande précision de concentricité.**

Utilisation:

Le mandrin de tour est directement fixé sur la broche sans faux plateau intermédiaire.

Pour broches DIN 55029 avec **goujons filetés Camlock.**

Norme:

DIN 702-2.

Livraison:

1 clé de serrage et, selon le mandrin de tour, vis ou boulons de fixation.

1 jeu de mors réversibles **avec denture convexe.**

Accessoire(s):

Mors supplémentaires et de rechange, voir codes art. 314000 – 315200. Protection contre les copeaux, voir 312800.

Remarque(s):

Mandrins de tour à 3 mors à crémaillère, voir codes art. 313120 – 313140.

La norme DIN 702-2 correspond à l'ancienne norme DIN 55027.

Code couleur pour accessoires: Mandrins de tour à couronne et mors Röhms

Passage E: 76 mm

Hauteur sans mors H₁: 83 mm

Hauteur avec mors H₂: 124 mm

Nombre de goujons filetés: 6

Dim. goujons filetés: 5/8-18

Carré K: 12 mm

Description technique

| | |
|----------------------------------|---|
| Ø ext. A | 250 mm |
| Dim. cône | 6 |
| Dim. goujons filetés | 5/8-18 |
| Poids | 28,5 kg |
| Hauteur sans mors H ₁ | 83 mm |
| Carré K | 12 mm |
| Nombre de goujons filetés | 6 |
| Vitesse de rotation max. | 2700 min ⁻¹ |
| Passage E | 76 mm |
| Hauteur avec mors H ₂ | 124 mm |
| Norme | DIN 702-2 |
| Code couleur pour accessoires | Mandrins de tour à couronne et mors Röhms |
| Type de produit | Mandrins à couronne hélicoïdale |

Accessoires

| | |
|---|------------|
| Jeu de semelles, 3 pièces, trempées Pour type de mandrin 250 mm | 314020 250 |
| Jeu de mors monoblocs, 3 pièces, doux Pour type de mandrin 250 mm | 314600 250 |

| | |
|--|------------|
| Jeu de mors rapportés, 3 pièces, tendres Pour type de mandrin 250 mm | 314420 250 |
| Jeu de mors rapportés, 3 pièces, doux Pour type de mandrin 250 mm | 314400 250 |
| Butées de pièce Hauteur h 15 mm | 313033 15 |
| Jeu de mors étagés, 3 pièces, durs Pour type de mandrin 250 | 315200 250 |
| Butée de pièce, module de base Hauteur h 15 mm | 313036 15 |
| Jeu de semelles, 3 pièces, trempées Pour type de mandrin 250 mm | 314000 250 |
| Jeu de mors monoblocs, 3 pièces, doux Pour type de mandrin 250 mm | 314620 250 |
| Jeu de mors monoblocs, 3 pièces, durs Pour type de mandrin 250 | 315000 250 |