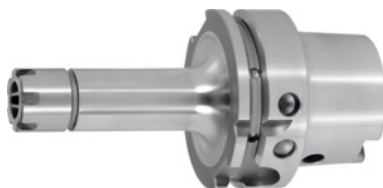


Garant

Mandrin à pinces ER mini Étroit, HSK-A 63 A = 100, pour taille de pinces de serrage ER: 16



Données de commande

N° commande	305710 16
GTIN	4045197289797
Classe d'article	31A

Description

Exécution:

- **Toutes les queues avec finition dure (fonctionnement silencieux!).**
- **Avec alésage Balluffchip.**
- **Passage percé (= ER11).**
- **Surfaces fonctionnelles HSK usinées.**

Livraison:

Avec mini-écrou ER rapide finement équilibré (G2,5 / 25000 min⁻¹).

Accessoire(s):

Conduit d'arrosage 309880, clé à douilles 309890, pinces de serrage ER 308881 – 309430, clé de serrage ER Mini 309740.

Méthode d'usinage: UGV

Ø ext. D: 22 mm

Mini-écrou ER de rechange 309650: 16

Description technique

Mini-écrou ER de rechange 309650	16
Pour pinces ER	16 mm
Ø ext. D	22 mm
Longueur utile L _N	64 mm

Support	HSK-A 63 A = 100
Norme de porte-outils	DIN 69893
Norme de porte-outils	ISO 12164-1
Forme	A
Qualité d'équilibrage G avec une vitesse de rotation	G 2,5 à 25000 min ⁻¹
Précision de concentricité	≤ 3 µm
Méthode d'usinage	UGV
Alésage Balluffchip	oui
Type de produit	Mandrins à pinces

Accessoires

Pince de serrage ER HP Ø serrage nominal d 4 mm	309370 4
Pince de serrage ER Ø serrage nominal d 8 mm	308920 8
Pince de serrage ER Ø serrage nominal d 9 mm	308901 9
Pince de serrage ER avec joint Ø serrage nominal d 9 mm	308906 9
Pince de serrage ER avec joint Ø serrage nominal d 5 mm	308906 5
Pince de serrage ER avec joint et gicleurs Ø serrage nominal d 8 mm	308922 8
Pince de serrage ER HP Ø serrage nominal d 10 mm	309370 10
Pince de serrage ER HP avec joint Ø serrage nominal d 3 mm	309371 3
Pince de serrage ER HP Ø serrage nominal d 1 mm	309370 1
Jeu de 10 pinces de serrage ER 1–10 mm avec joint et gicleurs	309165
Pince de serrage ER HP avec joint et gicleurs Ø serrage nominal d 4 mm	309372 4
Pince de serrage ER avec joint et gicleurs Ø serrage nominal d 4 mm	308922 4
Pince de serrage ER Ø serrage nominal d 3 mm	308920 3

Pince de serrage ET pour taraudage, avec compensation axiale Ø serrage nominal d 2,8 mm	309425 2,8
Pince de serrage ER HP Ø serrage nominal d 7 mm	309370 7
Pince de serrage ER Ø serrage nominal d 10 mm	308901 10
Pince de serrage ER Ø serrage nominal d 4 mm	308920 4
Pince de serrage ER Ø serrage nominal d 2 mm	308901 2
Pinces de serrage ER Avec joint Ø serrage nom. d 10 mm	308921 10
Pince de serrage ER avec joint et gicleurs Ø serrage nominal d 10 mm	308922 10
Pince de serrage ER HP avec joint Ø serrage nominal d 7 mm	309371 7
Pince de serrage ER Ø serrage nominal d 6 mm	308920 6
Pince de serrage ER avec joint Ø serrage nominal d 7 mm	308906 7
Pince de serrage ER Ø serrage nominal d 10 mm	308920 10
Pince de serrage ER Ø serrage nominal d 7 mm	308901 7
Pince de serrage ER Ø serrage nominal d 1,5 mm	308901 1,5
Jeu de 6 pinces de serrage ER, 3, 4, 5, 6, 8, 10 mm Avec joint	309014
Pince de serrage ER HP avec joint et gicleurs Ø serrage nominal d 8 mm	309372 8
Pince de serrage ER HP Ø serrage nominal d 6 mm	309370 6
Pince de serrage ER HP avec joint Ø serrage nominal d 9 mm	309371 9
Pince de serrage ER Ø serrage nominal d 9 mm	308920 9
Pince de serrage ER avec joint et gicleurs Ø serrage nominal d 7 mm	308922 7
Pinces de serrage ER Avec joint Ø serrage nom. d 3 mm	308921 3
Pince de serrage ER Ø serrage nominal d 5 mm	308920 5
Pinces de serrage ER Avec joint Ø serrage nom. d 8 mm	308921 8
Pince de serrage ER HP Ø serrage nominal d 8 mm	309370 8
Pince de serrage ER Ø serrage nominal d 7 mm	308920 7
Pince de serrage ER Ø serrage nominal d 6 mm	308901 6

Pince de serrage ER Ø serrage nominal d 5 mm	308901 5
Pince de serrage ER avec joint Ø serrage nominal d 4 mm	308906 4
Pince de serrage ER HP Ø serrage nominal d 5 mm	309370 5
Pince de serrage ER Ø serrage nominal d 2 mm	308920 2
Pince de serrage ER HP Ø serrage nominal d 9 mm	309370 9
Pince de serrage ET pour taraudage, avec compensation axiale Ø serrage nominal d 3,5 mm	309425 3,5
Pince de serrage ER HP avec joint Ø serrage nominal d 10 mm	309371 10
Jeu de 10 pinces de serrage ER 1–10 mm	309160
Pince de serrage ER avec joint Ø serrage nominal d 8 mm	308906 8
Pince de serrage ER HP avec joint Ø serrage nominal d 8 mm	309371 8
Pince de serrage ER avec joint et gicleurs Ø serrage nominal d 3 mm	308922 3
Pinces de serrage ER Avec joint Ø serrage nom. d 5 mm	308921 5
Pince de serrage ER avec joint et gicleurs Ø serrage nominal d 9 mm	308922 9
Pince de serrage ER avec joint Ø serrage nominal d 6 mm	308906 6
Pince de serrage ER HP Ø serrage nominal d 2 mm	309370 2
Mini-écrou de serrage ER Pour ER 16	309650 16
Pince de serrage ER avec joint Ø serrage nominal d 10 mm	308906 10
Jeu de 10 pinces de serrage ER 1–10 mm Avec joint	309164
Pince de serrage ER HP avec joint Ø serrage nominal d 4 mm	309371 4
Pince de serrage ER HP Ø serrage nominal d 3 mm	309370 3
Pinces de serrage ER Avec joint Ø serrage nom. d 9 mm	308921 9
Pince de serrage ER HP avec joint et gicleurs Ø serrage nominal d 6 mm	309372 6
Pince de serrage ER Ø serrage nominal d 3 mm	308901 3
Pince de serrage ER Ø serrage nominal d 1 mm	308901 1
Pince de serrage ER Ø serrage nominal d 1 mm	308920 1

Pince de serrage ER Ø serrage nominal d 2,5 mm	308901 2,5
Pinces de serrage ER Avec joint Ø serrage nom. d 7 mm	308921 7
Pince de serrage ER avec joint Ø serrage nominal d 3 mm	308906 3
Pinces de serrage ER Avec joint Ø serrage nom. d 4 mm	308921 4
Pince de serrage ER Ø serrage nominal d 4 mm	308901 4
Pince de serrage ER Ø serrage nominal d 8 mm	308901 8
Jeu de 10 pinces de serrage ER 1–10 mm	309012
Pince de serrage ER HP avec joint Ø serrage nominal d 5 mm	309371 5
Jeu de pinces de serrage ER HP avec joint (3 ; 4 ; 5 ; 6 ; 8 ; 10 mm) 425 E	309391
Pince de serrage ER avec joint et gicleurs Ø serrage nominal d 6 mm	308922 6
Pince de serrage ET pour taraudage, avec compensation axiale Ø serrage nominal d 4,5 mm	309425 4,5
Clé pour mini-écrous ER Pour mandrins à pinces ER 16	309740 16
Pince de serrage ER HP avec joint Ø serrage nominal d 6 mm	309371 6
Pinces de serrage ER Avec joint Ø serrage nom. d 6 mm	308921 6
Pince de serrage ER avec joint et gicleurs Ø serrage nominal d 5 mm	308922 5
Pince de serrage ET pour taraudage, avec compensation axiale Ø serrage nominal d 6 mm	309425 6