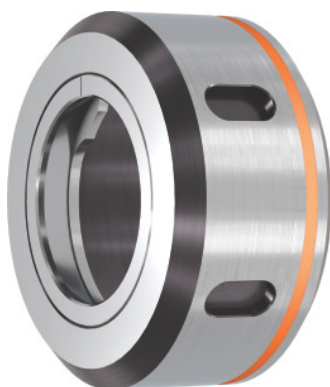


Garant**Écrou de serrage à paliers ER, Pour ER: 25****Données de commande**

| | |
|------------------|---------------|
| N° commande | 309612 25 |
| GTIN | 4045197645685 |
| Classe d'article | 31Z |

Description**Exécution:**

Filetage et cône rectifiés en une opération pour une précision de concentricité optimale. Avec paliers pour un coefficient de frottement réduit et une force de serrage accrue. **Avec goujures.**

Adapté(s) pour:

Tous les mandrins à pinces ER standard.

Accessoire(s):

Clés de serrage ER, 309680 – 309740.
Clés plates simples (pour réf. 16), 613300 réf. 25.

Remarque(s):

Mandrin et écrou de serrage équilibrés séparément!

Description technique

| | |
|-------------------|---------|
| Longueur totale L | 20,5 mm |
| Filetage | M32×1,5 |
| Pour ER | 25 mm |

| | |
|--|---------------------------------|
| Couple de serrage maximal | 140 Nm |
| Ø ext. D | 42 mm |
| Norme | DIN 6499 D |
| Qualité d'équilibrage G avec une vitesse de rotation | G 2,5 à 25000 min ⁻¹ |
| Type de produit | Ecrous de serrage |