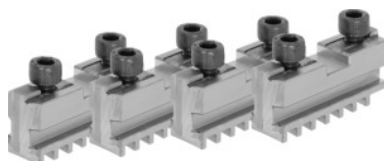


**Jeu de semelles, 4 pièces, trempées, Pour type de mandrin: 250mm****Données de commande**

N° commande	314100 250
GTIN	4019208034263
Classe d'article	33R

Description**Utilisation:**

Pour recevoir des mors réversibles trempés ou des mors doux rapportés.

Adapté(s) pour:

Mandrins de tour à 4 mors 312505; 312705.

Remarque(s):

- **En principe, les mors peuvent être remplacés dans le mandrin pour autant que le guide situé dans le corps ne soit pas usé.**
- **Les mors rapportés et les mors étagés achetés ultérieurement doivent être rectifiés dans le mandrin de façon à être concentriques et plans.**

Description technique

Pour type de mandrin	250 mm
Longueur L	92 mm
Largeur rainure D +0,01	19,03 mm
Largeur âme B ₁ -0,05	12,7 mm
Filetage	M12
Pour code couleur	Mandrins de tour à couronne et mors Röhmm
Type de produit	Mors pour mandrins à couronne hélicoïdale

