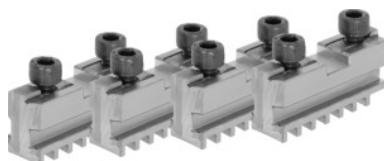




## Jeu de semelles, 4 pièces, trempées, Pour type de mandrin: 100mm



### Données de commande

N° commande	314100 100
GTIN	4019208034218
Classe d'article	33R

### Description

#### Utilisation:

Pour recevoir des mors réversibles trempés ou des mors doux rapportés.

#### Adapté(s) pour:

Mandrins de tour à 4 mors 312505; 312705.

#### Remarque(s):

- En principe, les mors peuvent être remplacés dans le mandrin pour autant que le guide situé dans le corps ne soit pas usé.
- Les mors rapportés et les mors étagés achetés ultérieurement doivent être rectifiés dans le mandrin de façon à être concentriques et plans.

### Description technique

Pour type de mandrin	100 mm
Longueur L	46 mm
Largeur rainure D +0,01	9,5 mm
Largeur âme B <sub>1</sub> -0,05	7,94 mm
Filetage	M6
Pour code couleur	Mandrins de tour à couronne et mors RöhM
Type de produit	Mors pour mandrins à couronne hélicoïdale

