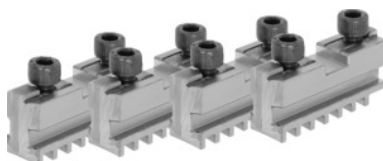


**Jeu de semelles, 4 pièces, trempées, Pour type de mandrin: 160mm****Données de commande**

N° commande	314100 160
GTIN	4019208034249
Classe d'article	33R

Description**Utilisation:**

Pour recevoir des mors réversibles trempés ou des mors doux rapportés.

Adapté(s) pour:

Mandrins de tour à 4 mors 312505; 312705.

Remarque(s):

- **En principe, les mors peuvent être remplacés dans le mandrin pour autant que le guide situé dans le corps ne soit pas usé.**
- **Les mors rapportés et les mors étagés achetés ultérieurement doivent être rectifiés dans le mandrin de façon à être concentriques et plans.**

Description technique

Longueur L	65 mm
Pour type de mandrin	160 mm
Largeur rainure D +0,01	12,68 mm
Largeur âme B ₁ -0,05	7,94 mm
Filetage	M8
Pour code couleur	Mandrins de tour à couronne et mors RöhM
Type de produit	Mors pour mandrins à couronne hélicoïdale

