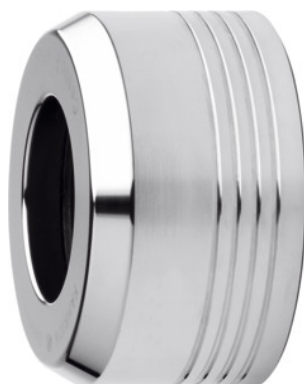




## Ecrou de serrage ER CENTRO P Standard, Type CP pour ER: 25



### Données de commande

N° commande	309655 25
GTIN	2050001704863
Classe d'article	34F

### Description

#### Exécution:

**Mini** = toutes les réf. avec "M", exécution très étroite.

**MiniSchlank** = réf. avec "MS", exécution extrêmement étroite.

**Conique** = toutes les réf. avec "C".

**Standard** = toutes les autres réf.

Avec filetage trapézoïdal pour forces de serrage élevées. Ecrou de serrage ER à double guidage ultra long. Ecrous de serrage ER revêtus pour une réduction du **frottement**.

Ecrou de serrage ER CP, **non adapté aux disques d'étanchéité HP.**

#### Adapté(s) pour:

Mandrin à pinces ER FAHRION CENTRO P et mandrin à pinces ER FAHRION HDC.

#### Accessoire(s):

Disques d'étanchéité 309666 – 309668, pinces de serrage ER de précision 308878 - 308992, clés de serrage 309754 – 309756, pinces de serrage HP 309365 – 309379.

#### Remarque(s):

Les écrous de serrage ER de type CP et les disques d'étanchéité de type HP du **système**

**FAHRION ne conviennent pas à d'autres systèmes!**

Les écrous de serrage ER de type CENTRO P HDC FAHRION ne conviennent pas aux mandrins à pinces ER CENTRO P.

Le serrage ne peut être effectué qu'à la cote nominale.

## Description technique

Plage de serrage	2 - 16 mm
Longueur totale L	25,6 mm
Couple de serrage maximal	90 Nm
Ø ext. D	40 mm
Série	Centro P
Filetage	Tr32×1,5
Type de produit	Ecrous de serrage

## Accessoires

Clé à mandrin CP pour clé dynamométrique Type 25	309756 25
Clé à mandrin CP Type 25	309754 25