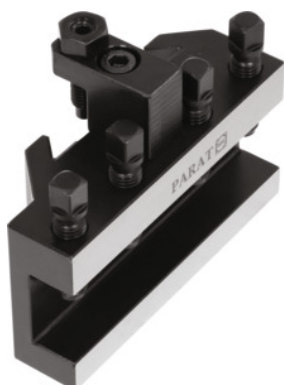




Support interchangeable WDR Usinage extérieur, Type: 2/25



Données de commande

N° commande	316160 2/25
GTIN	4045197318695
Classe d'article	33P

Description

Utilisation:

Pour recevoir des outils de tour pour **filetage extérieur** (type WDR). Stabilité accrue grâce à la rallonge à droite.

Remarque(s):

Service de montage sur socle ou support supérieur pour réf. RD1-RD5 disponible sur demande.

Description technique

Type de produit	Porte-outils
-----------------	--------------