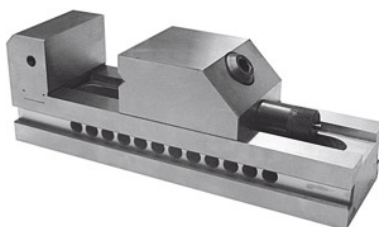




## Etau de contrôle et de rectification sans vis, Largeur mors A: 45mm



### Données de commande

N° commande	363650 45
GTIN	4045197313607
Classe d'article	38F

### Description

#### Exécution:

· **Acier trempé; rectifié avec précision sur toutes les faces.**

**Utilisation sur 4 faces différentes** (base, frontale et latérale).

Pousser manuellement le mors mobile contre la pièce à usiner et bloquer. **Lors du desserrage, le mors mobile est automatiquement retiré de la pièce à usiner.**

#### Fonctionnement:

**Système auto-plaqueur vers le bas** – Le mors mobile est tiré vers le bas sous l'effet de la pression de serrage, l'arrachage de la pièce est exclu lors de l'usinage.

#### Utilisation:

Pour **l'usinage précis et le contrôle précis.**

#### Précision:

**0,003 mm / 100 mm** (précision du système).

### Description technique

Poids	1,3 kg
Longueur totale a	160 mm
Plage de serrage max. b	85 mm
Largeur mors A	45 mm
Hauteur mors C	20 mm
Largeur totale B	45 mm

Type de produit

Etaux de contrôle