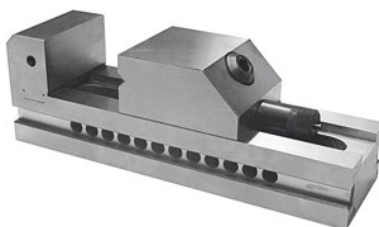


**Etau de contrôle et de rectification sans vis, Largeur mors A: 100mm****Données de commande**

N° commande	363650 100
GTIN	4045197313621
Classe d'article	38F

Description**Exécution:**

· **Acier trempé; rectifié avec précision sur toutes les faces.**

Utilisation sur 4 faces différentes (base, frontale et latérale).

Pousser manuellement le mors mobile contre la pièce à usiner et bloquer. **Lors du desserrage, le mors mobile est automatiquement retiré de la pièce à usiner.**

Fonctionnement:

Système auto-plaqueur vers le bas – Le mors mobile est tiré vers le bas sous l'effet de la pression de serrage, l'arrachage de la pièce est exclu lors de l'usinage.

Utilisation:

Pour **l'usinage précis et le contrôle précis.**

Précision:

0,003 mm / 100 mm (précision du système).

Description technique

Plage de serrage max. b	160 mm
Longueur totale a	270 mm
Poids	9,5 kg
Largeur mors A	100 mm
Hauteur mors C	40 mm
Largeur totale B	100 mm

Type de produit

Etaux de contrôle