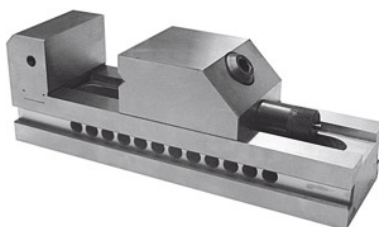




Etau de contrôle et de rectification sans vis, Largeur mors A: 125mm



Données de commande

N° commande	363650 125
GTIN	4045197313638
Classe d'article	38F

Description

Exécution:

· **Acier trempé; rectifié avec précision sur toutes les faces.**

Utilisation sur 4 faces différentes (base, frontale et latérale).

Pousser manuellement le mors mobile contre la pièce à usiner et bloquer. **Lors du desserrage, le mors mobile est automatiquement retiré de la pièce à usiner.**

Fonctionnement:

Système auto-plaqueur vers le bas – Le mors mobile est tiré vers le bas sous l'effet de la pression de serrage, l'arrachage de la pièce est exclu lors de l'usinage.

Utilisation:

Pour **l'usinage précis et le contrôle précis.**

Précision:

0,003 mm / 100 mm (précision du système).

Description technique

Longueur totale a	310 mm
Poids	14,5 kg
Plage de serrage max. b	180 mm
Largeur mors A	125 mm
Hauteur mors C	43 mm
Largeur totale B	125 mm

Type de produit

Etaux de contrôle