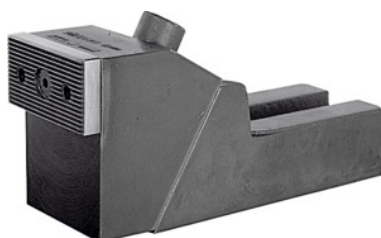




Crampon robuste, Largeur mors: 65mm



Données de commande

N° commande	375130 65
GTIN	4020772073213
Classe d'article	35A

Description

Exécution:

Construction haute, très robuste, importante force de serrage et de traction vers le bas. Grâce au guidage en biais du mors de serrage, la pièce à usiner est plaquée contre la table de la machine-outil. Les mors de serrage interchangeables sont réversibles. La face lisse peut être utilisée pour les pièces usinées, la face cannelée pour les pièces brutes.

Utilisation:

Pour le bridage latéral de pièces hautes avec force de serrage importante.

Matière(s):

Corps de base en fonte malléable, mors cimentés.

Description technique

Largeur mors	65 mm
Largeur rainure	19 mm
Pour largeur de rainure a	16 mm
Pour largeur de rainure a	14 mm
Pour largeur de rainure a	12 mm
Pour largeur de rainure a	18 mm
Hauteur min.	85 mm

Ouverture	14 mm
Longueur totale	179 mm
Course de serrage	8 mm
Hauteur intermédiaire h_1	38 mm
Hauteur max.	99 mm
Type	6497
Type de produit	Etau plaqueur