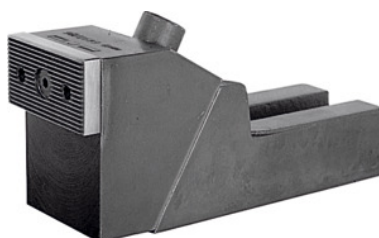




## Crampon robuste, Largeur mors: 75mm



### Données de commande

N° commande	375130 75
GTIN	4020772073220
Classe d'article	35A

### Description

#### Exécution:

Construction haute, très robuste, importante force de serrage et de traction vers le bas. Grâce au guidage en biais du mors de serrage, la pièce à usiner est plaquée contre la table de la machine-outil. Les mors de serrage interchangeables sont réversibles. La face lisse peut être utilisée pour les pièces usinées, la face cannelée pour les pièces brutes.

#### Utilisation:

**Pour le bridage latéral de pièces hautes avec force de serrage importante.**

#### Matière(s):

Corps de base en fonte malléable, mors cimentés.

### Description technique

Hauteur min.	100 mm
Ouverture	14 mm
Hauteur intermédiaire $h_1$	45 mm
Largeur mors	75 mm
Largeur rainure	26 mm
Course de serrage	11 mm
Longueur totale	230 mm

Pour largeur de rainure a	20 mm
Pour largeur de rainure a	24 mm
Pour largeur de rainure a	22 mm
Pour largeur de rainure a	30 mm
Pour largeur de rainure a	28 mm
Hauteur max.	118 mm
Type	6497
Type de produit	Etau plaqueur