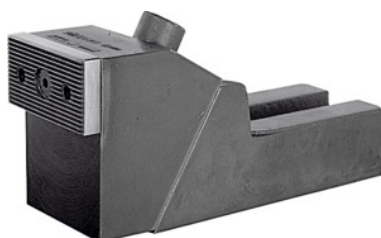




Crampon robuste, Largeur mors: 90mm



Données de commande

N° commande	375130 90
GTIN	4020772073237
Classe d'article	35A

Description

Exécution:

Construction haute, très robuste, importante force de serrage et de traction vers le bas. Grâce au guidage en biais du mors de serrage, la pièce à usiner est plaquée contre la table de la machine-outil. Les mors de serrage interchangeables sont réversibles. La face lisse peut être utilisée pour les pièces usinées, la face cannelée pour les pièces brutes.

Utilisation:

Pour le bridage latéral de pièces hautes avec force de serrage importante.

Matière(s):

Corps de base en fonte malléable, mors cimentés.

Description technique

Largeur mors	90 mm
Course de serrage	15 mm
Longueur totale	265 mm
Hauteur intermédiaire h_1	56 mm
Largeur rainure	38 mm
Hauteur max.	145 mm
Ouverture	17 mm

Pour largeur de rainure a	42 mm
Pour largeur de rainure a	36 mm
Pour largeur de rainure a	32 mm
Hauteur min.	120 mm
Type	6497
Type de produit	Etau plaqueur