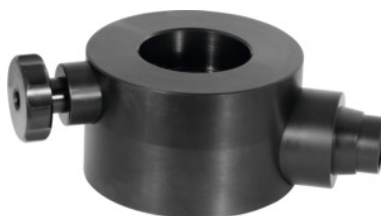


**Porte-outil pour dispositif de montage d'outils PSC, Pour dim. porte-outils: 30****Données de commande**

N° commande	358668 30
GTIN	4045197589897
Classe d'article	32B

Description**Exécution:****Caractéristique:**

- **Porte-outils indexable 4×90°.**
- **Tous les adaptateurs avec vis de serrage.**
- **Boîtier en aluminium.**
- **Porte-outils interchangeable.**

Caractéristique(s):

Tous les adaptateurs avec dispositif de serrage.

Avantage(s):

Mise en place sans démontage – **Pas de dégât sur le cône.**

Adapté(s) pour :

Type SA – pour DIN 69871, DIN 2080, JIS B6339 et ANSI.

Description technique

Pour dim. porte-outils	30 mm
Type de produit	Dispositif de montage